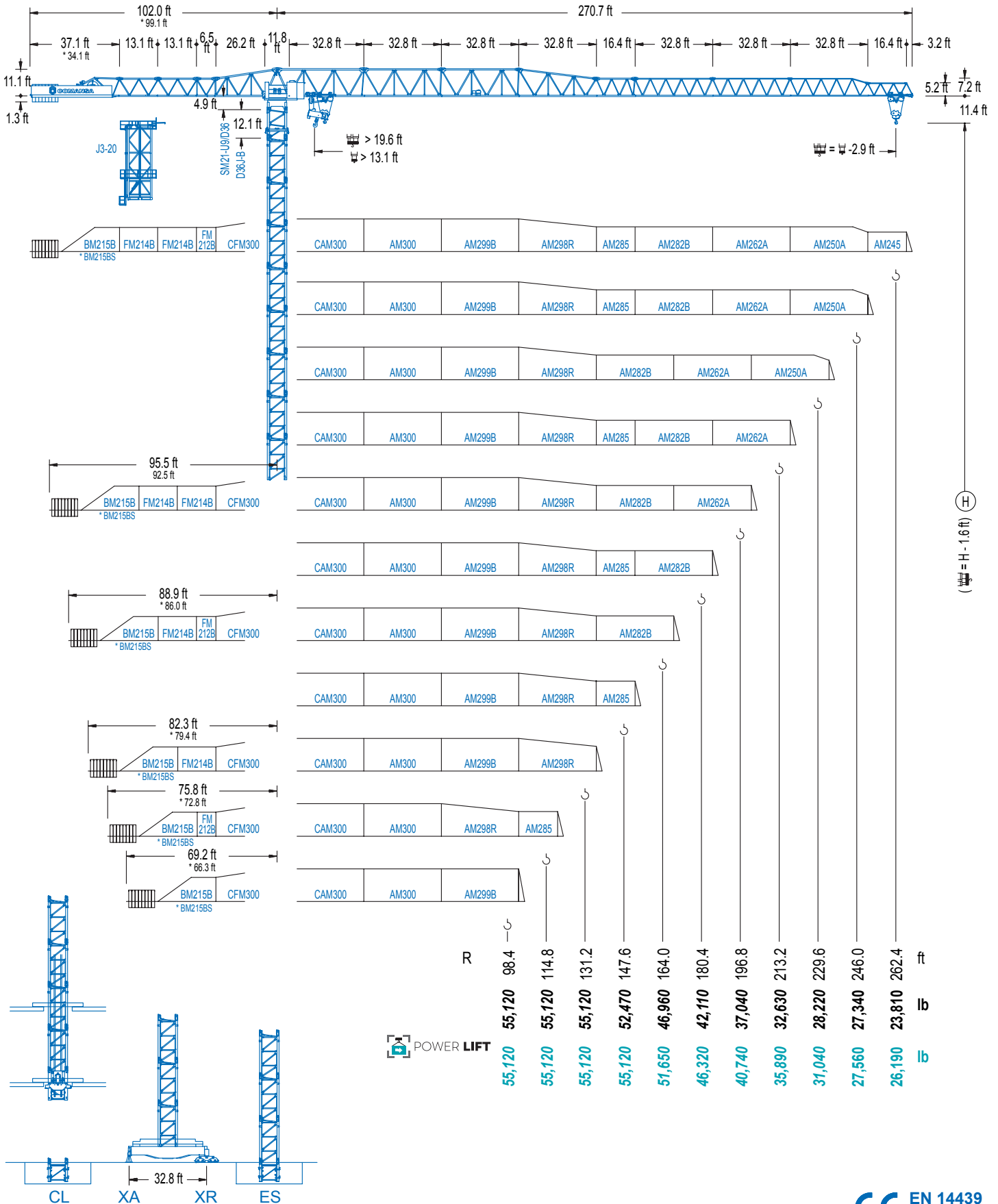


## 2100 Series

## 21 LC 1050

## 55,120 lb

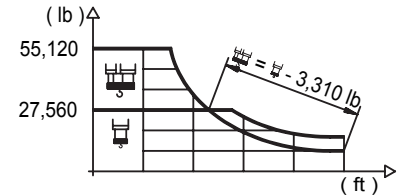


2100 Series

## DIAGRAMA DE CARGAS

Load chart / Diagramme de charges / Lastdiagramm / Diagramma di carico / Диаграмма распределения нагрузки

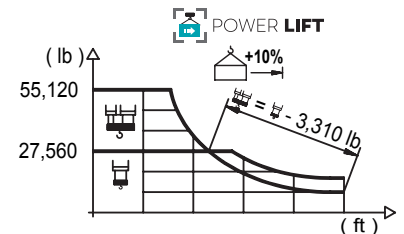
R (ft)	23,310 lb								23,310 lb		
262.5	115.5	131.2	147.6	164.0	180.4	196.9	205.7	230.3	246.1	262.5	ft
	<b>55,120</b>	<b>47,440</b>	<b>41,270</b>	<b>36,400</b>	<b>32,430</b>	<b>29,140</b>	<b>27,560</b>	<b>27,560</b>	<b>25,600</b>	<b>23,810</b>	lb
246.1	122.0	131.2	147.6	164.0	180.4	196.9	218.2	244.4	246.1	ft	
	<b>55,120</b>	<b>50,660</b>	<b>44,140</b>	<b>38,960</b>	<b>34,740</b>	<b>31,260</b>	<b>27,560</b>	<b>27,560</b>	<b>27,340</b>	lb	
229.7		129.3	147.6	164.0	180.4	196.9	213.3	226.7	ft		
		<b>55,120</b>	<b>47,200</b>	<b>41,710</b>	<b>37,240</b>	<b>33,530</b>	<b>30,420</b>	<b>28,220</b>	lb		
213.3		134.8	147.6	164.0	180.4	196.9	210.3	ft			
		<b>55,120</b>	<b>49,630</b>	<b>43,870</b>	<b>39,200</b>	<b>35,340</b>	<b>32,630</b>	lb			
196.9		138.1	147.6	164.0	180.4	193.9	ft				
		<b>55,120</b>	<b>51,010</b>	<b>45,130</b>	<b>40,340</b>	<b>37,040</b>	lb				
180.4		140.7	147.6	164.0	177.5	ft					
		<b>55,120</b>	<b>52,200</b>	<b>46,190</b>	<b>42,110</b>	lb					
164.0		140.4	147.6	161.1	ft						
		<b>55,120</b>	<b>51,960</b>	<b>46,960</b>	lb						
147.6		138.8	144.7	ft							
		<b>55,120</b>	<b>52,470</b>	lb							
131.2		128.3	ft								
		<b>55,120</b>	lb								
114.8	111.9	ft									
	<b>55,120</b>	lb									
98.4	95.5	ft									
	<b>55,120</b>	lb									



## DIAGRAMA DE CARGAS POWERLIFT

Load chart PowerLift / Diagramme de charges PowerLift / Lastdiagramm PowerLift / Diagramma di carico PowerLift / Диаграмма распределения нагрузки PowerLift

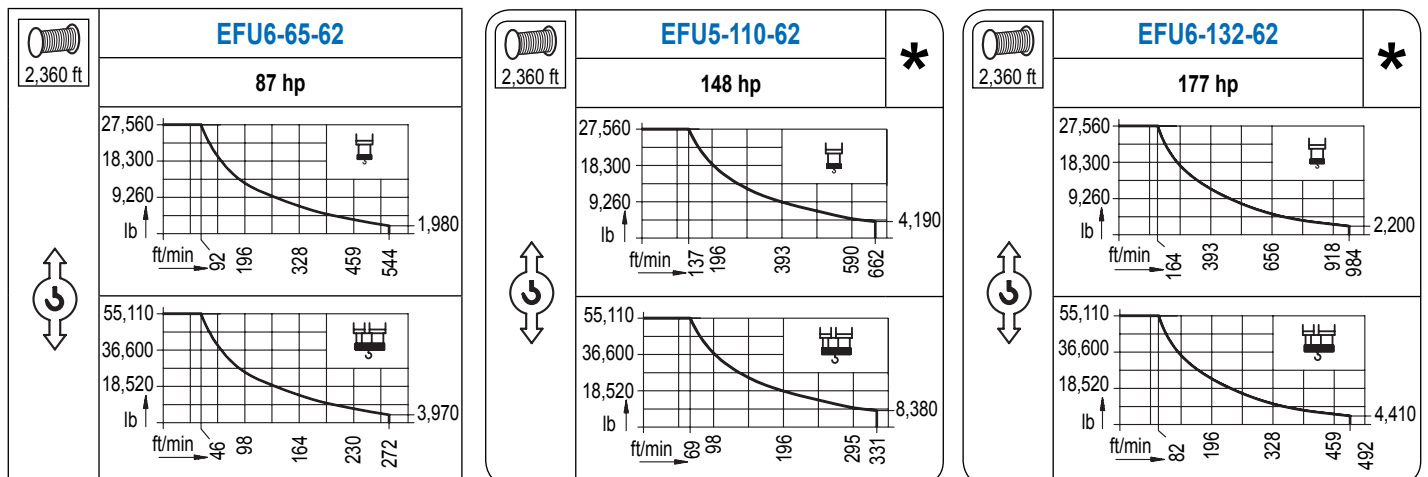
R (ft)	27,560 lb								27,560 lb		
262.5		125.3	147.6	164.0	180.4	196.9	213.3	224.1	250.7	262.5	ft
		<b>55,120</b>	<b>45,550</b>	<b>40,210</b>	<b>35,890</b>	<b>32,300</b>	<b>29,280</b>	<b>27,560</b>	<b>27,560</b>	<b>26,190</b>	lb
246.1		131.6	147.6	164.0	180.4	196.9	213.3	234.9	246.1	ft	
		<b>55,120</b>	<b>48,150</b>	<b>42,550</b>	<b>38,010</b>	<b>34,240</b>	<b>31,080</b>	<b>27,560</b>	<b>27,560</b>	<b>27,560</b>	lb
229.7		139.4	147.6	164.0	180.4	196.9	213.3	226.7	ft		
		<b>55,120</b>	<b>51,610</b>	<b>45,640</b>	<b>40,810</b>	<b>36,790</b>	<b>33,420</b>	<b>31,040</b>	lb		
213.3			145.7	164.0	180.4	196.9	210.3	ft			
			<b>55,120</b>	<b>48,080</b>	<b>43,030</b>	<b>38,820</b>	<b>35,890</b>	lb			
196.9			149.6	164.0	180.4	193.9	ft				
			<b>55,120</b>	<b>49,540</b>	<b>44,330</b>	<b>40,740</b>	lb				
180.4			152.9	164.0	177.5	ft					
			<b>55,120</b>	<b>50,750</b>	<b>46,320</b>	lb					
164.0			152.2	161.1	ft						
			<b>55,120</b>	<b>51,650</b>	lb						
147.6			144.7	ft							
			<b>55,120</b>	lb							
131.2		128.3	ft								
		<b>55,120</b>	lb								
114.8	111.9	ft									
	<b>55,120</b>	lb									
98.4	95.5	ft									
	<b>55,120</b>	lb									



Datos válidos hasta 328 ft de ABG. Para alturas mayores consultar / Valid data up to 328 ft HUH. Additional heights on request / Données valables jusqu'à 328 ft HSC. Pour des autres hauteurs, merci de nous consulter / Gültige Daten bis zu 328 ft HH. Bei höheren Hakenhöhen nachfragen / Dati validi fino a 328 ft ASG. Per altezze superiori consultare Comansa / Допустимые данные до 328 фут ВПК. Для более высоких высот консультируйтесь

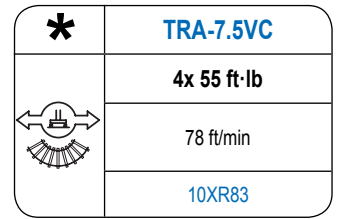
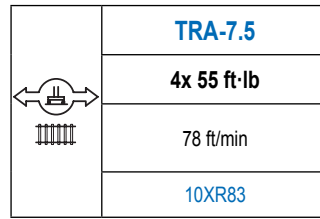
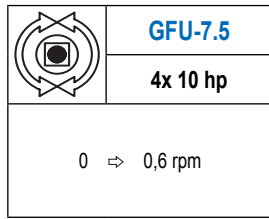
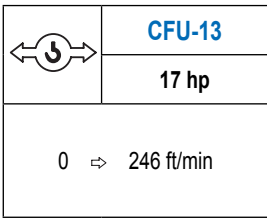
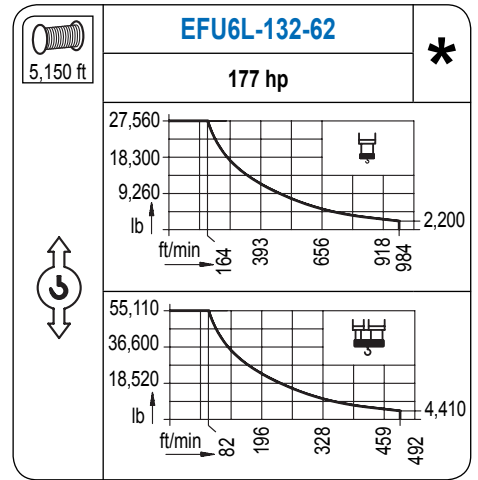
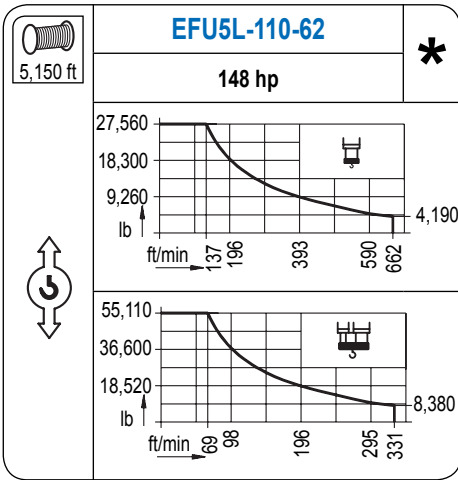
## MECANISMOS

Mechanisms / Mécanismes / Antriebe / Meccanismi / Механизмы



# MECANISMOS

Mechanisms / Mécanismes / Antriebe / Meccanismi / Механизмы



Elevación / Hoist / Levage / Hub / Sollevamento / Тип механизма (подъем)	Carro / Trolley / Chariot / Laufkatze / Carrelo / Грузовая тележка	Giro / Slewing / Rotation / Drehbewegung / Rotazione / Поворот	Traslación / Travel / Translation / Verfahrbewegung / Traslazione / Ход	Tensión de alimentación / Operating voltage / Tension de service / Betriebsspannung / Tensione di alimentazione / Напряжение источника питания	Potencia requerida / Required power / Puissance requise / Benötigte Leistung / Potenza richiesta / требуемая мощность
EFU6-65-62	CFU-13	(4x) GFU-7.5	(4x) TRA-7.5	480 V 3ph 60 Hz	99 kVA
EFU5-110-62					144 kVA
EFU5L-110-62					144 kVA
EFU6-132-62					166 kVA
EFU6L-132-62					166 kVA

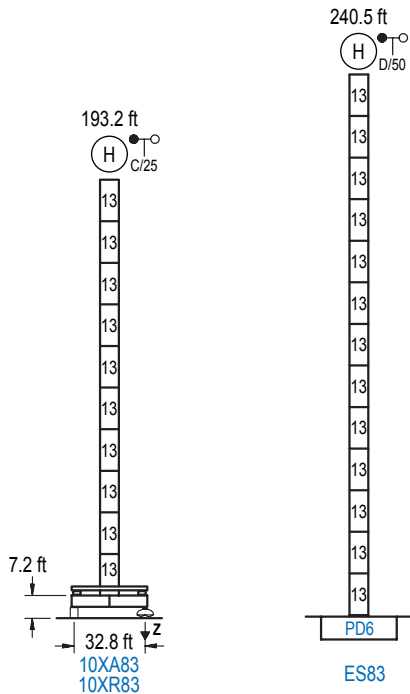
Optional /  
Optional / En  
option / Kaufoption  
/ Opzionale /  
Опционально

**\***

## ALTURAS BAJO GANCHO

Heights under hook / Hauteurs sous crochet / Hakenhöhen / Altezza sotto gancio / Высота под крюком

∅ 8.2 ft



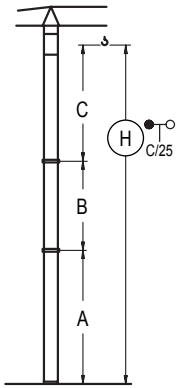
	n°	Ref.	∅	h
	13	D36B	8.2	18.0

<b>Z máx.</b>	En servicio / In operation / En service / In Betrieb / In servizio / При работе	10XR83..388 kip
	Fuera de servicio / Out of service / Hors service / Ausser Betrieb / Fuori servizio / В стационарном состоянии	10XR83..304 kip

Otras zonas de viento o alturas superiores consultar / Other wind zones or additional hook heights on request / Autres zones de vent ou des hauteurs supplémentaires sur demande / Andere Windzonen oder weitere Hakenhöhen auf Anfrage / Per zone con velocità del vento particolari o altezze superiori consultare il fabbricante / При других ветренных зонах or при большой высоте проконсультируйтесь с нами

## GRÚA ARRIOSTRADA

Braced crane / Grue à entretoisement / Abgespannter Kran / Gru ancorata / Нарастиваемый кран

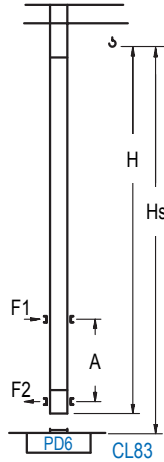


		10XA83	
A max		151.6	
A min		133.5	
B max		162.4	
B min		126.3	
C max	204.1	204.1	
H max	355.6	518.0	

		ES83	
A max		198.8	
A min		126.6	
B max		162.4	
B min		126.3	
C max	204.1	204.1	
H max	402.9	565.3	

## GRÚA TREPADORA

Internal climbing crane / Grue avec cage de télescopage intérieure / Kran mit klettern im Gebäude / Gru in rampante in cavedio / Кран с самоподъемом



H	C/25	Hs < 1,310 ft	
		A max (ft)	A min (ft)
198.5 ft			
6x D36B + 4x D36A + CLD36A-28			
71.9		29.5	
180.4 ft			
5x D36B + 4x D36A + CLD36A-28			
62.7		29.5	
162.4 ft			
4x D36B + 4x D36A + CLD36A-28			
53.8		29.5	

nº	Ref.	h (ft)	h (ft)
13	D36B	8.2	18.0
22	D36A	8.2	18.0
19	CLD36A-28	8.2	12.5

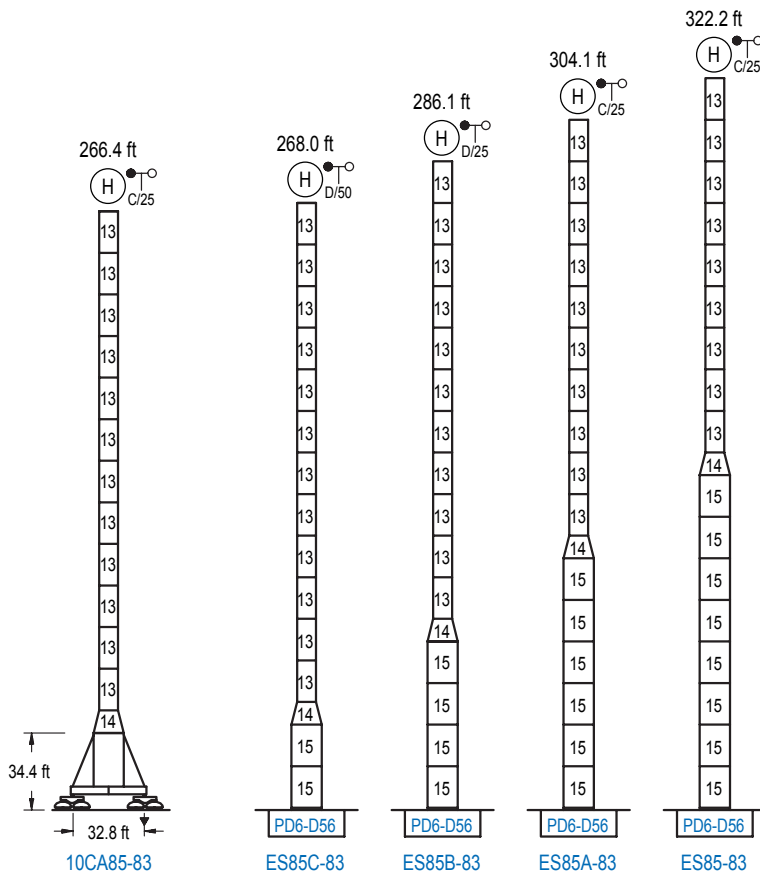
Otras zonas de viento, alturas superiores, arriostramientos o trepado interno consultar / Other wind zones, additional hook heights, tie frames or internal climbing on request / Autres zones de vent, des hauteurs supplémentaires, entretoisements ou grues avec cage de télescopage intérieure, sur demande / Andere Windzonen, weitere Hakenhöhen, Abspannungen zum Gebäude oder Klettern im Gebäude auf Anfrage / Per zone con velocità del vento particolari, altezze superiori, ancoraggi o rampante in cavedio, consultare il fabbricante / При других ветренных зонах, при большой высоте, привязках к зданию или наращивании крана внутри здания проконсультируйтесь с нами

## ALTURAS ESPECIALES

Special heights / Spéciaux hauteurs / Extra Höhen / Conformazioni raccordate per altezze speciali / Для специальной высоты

13.1 ft

2100 Series



nº	Ref.	h (ft)	h (ft)
13	D36B	8.2	18.0
14	TD56D36	13.1	9.8
15	D56	13.1	18.0

Otras zonas de viento o alturas superiores consultar / Other wind zones or additional hook heights on request / Autres zones de vent ou des hauteurs supplémentaires sur demande / Andere Windzonen oder weitere Hakenhöhen auf Anfrage / Per zone con velocità del vento particolari o altezze superiori consultare il fabbricante / При других ветренных зонах или при большой высоте проконсультируйтесь с нами