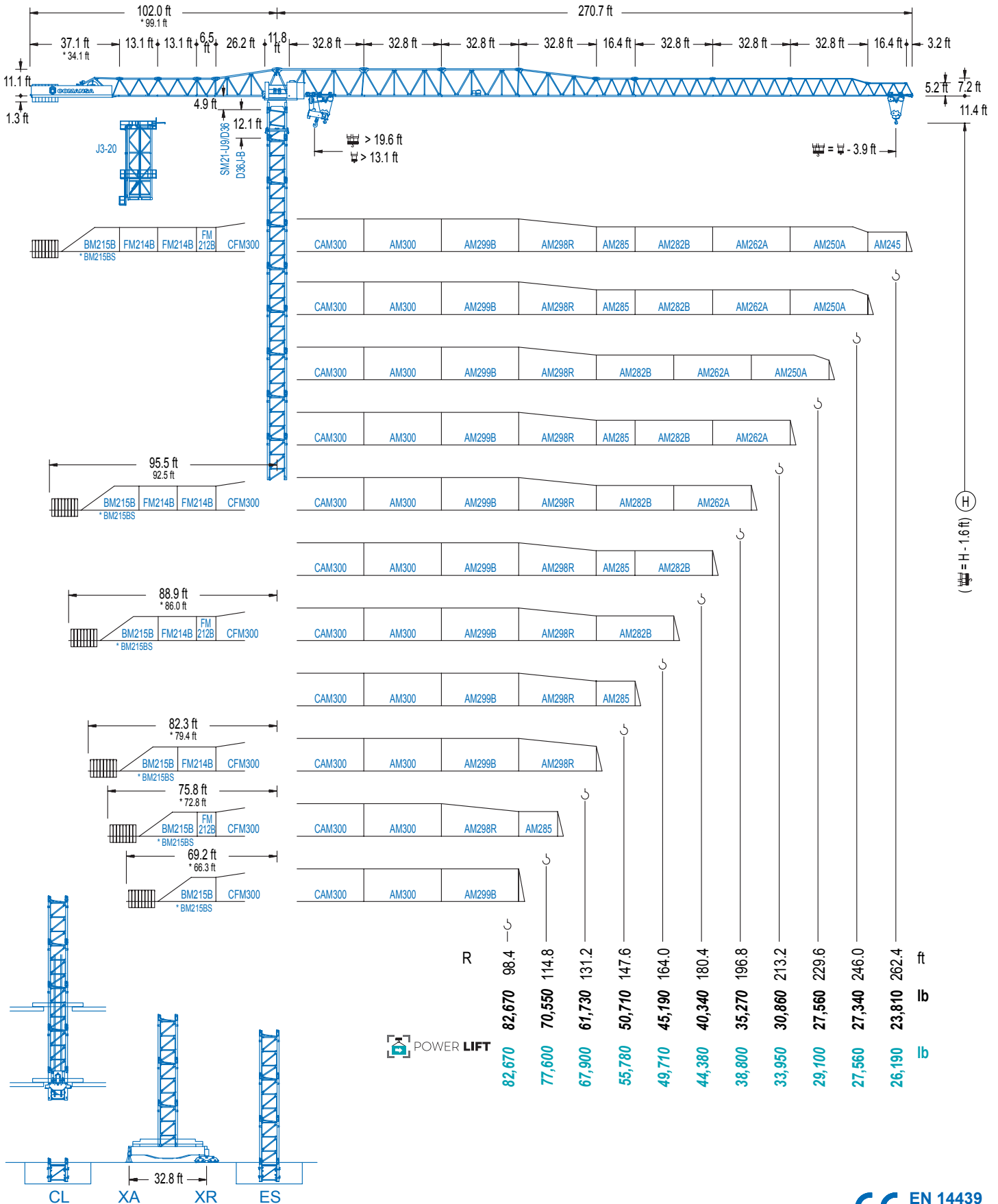


## 2100 Series

## 21 LC 1050

## 82,670 lb

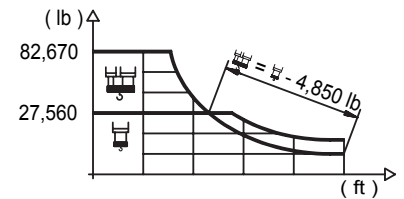


2100 Series

## DIAGRAMA DE CARGAS

Load chart / Diagramme de charges / Lastdiagramm / Diagramma di carico / Диаграмма распределения нагрузки

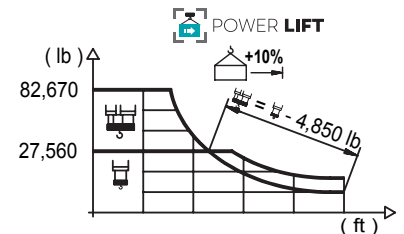
R (ft)	2,360 ft										2,360 ft			
262.5	79.1 <b>82,670</b>	91.9 <b>69,290</b>	98.4 <b>63,870</b>	114.8 <b>53,130</b>	131.2 <b>45,240</b>	147.6 <b>39,150</b>	164.0 <b>34,330</b>	180.4 <b>30,400</b>	193.6 <b>27,780</b>	194.6 <b>27,560</b>	230.3 <b>27,560</b>	246.1 <b>25,600</b>	262.5 <b>23,810</b>	ft lb
246.1	83.7 <b>82,670</b>	91.9 <b>74,010</b>	98.4 <b>68,230</b>	114.8 <b>56,860</b>	131.2 <b>48,460</b>	147.6 <b>42,000</b>	164.0 <b>36,880</b>	180.4 <b>32,740</b>	196.9 <b>29,280</b>	206.4 <b>27,560</b>	244.4 <b>27,560</b>	246.1 <b>27,340</b>	ft lb	
229.7		88.6 <b>82,670</b>	98.4 <b>72,930</b>	114.8 <b>60,850</b>	131.2 <b>51,940</b>	147.6 <b>45,060</b>	164.0 <b>39,640</b>	180.4 <b>35,230</b>	196.9 <b>31,570</b>	218.8 <b>27,560</b>	229.7 <b>27,560</b>	ft lb		
213.3		92.2 <b>82,670</b>	98.4 <b>76,630</b>	114.8 <b>64,000</b>	131.2 <b>54,670</b>	147.6 <b>47,490</b>	164.0 <b>41,800</b>	180.4 <b>37,190</b>	196.9 <b>33,360</b>	209.3 <b>30,860</b>	ft lb			
196.9		94.5 <b>82,670</b>	98.4 <b>78,770</b>	114.8 <b>65,810</b>	131.2 <b>56,240</b>	147.6 <b>48,880</b>	164.0 <b>43,060</b>	180.4 <b>38,320</b>	192.9 <b>35,270</b>	ft lb				
180.4			96.1 <b>82,670</b>	114.8 <b>67,330</b>	131.2 <b>57,560</b>	147.6 <b>50,040</b>	164.0 <b>44,090</b>	176.5 <b>40,340</b>	ft lb					
164.0			95.8 <b>82,670</b>	114.8 <b>67,020</b>	131.2 <b>57,300</b>	147.6 <b>49,820</b>	160.1 <b>45,190</b>	ft lb						
147.6			94.5 <b>82,670</b>	114.8 <b>66,090</b>	131.2 <b>56,480</b>	143.7 <b>50,710</b>	ft lb							
131.2			99.1 <b>82,670</b>	114.8 <b>69,620</b>	127.3 <b>61,730</b>	ft lb								
114.8			96.8 <b>82,670</b>	110.9 <b>70,550</b>	ft lb									
98.4			94.5 <b>82,670</b>	ft lb										



## DIAGRAMA DE CARGAS POWERLIFT

Load chart PowerLift / Diagramme de charges PowerLift / Lastdiagramm PowerLift / Diagramma di carico PowerLift / Диаграмма распределения нагрузки PowerLift

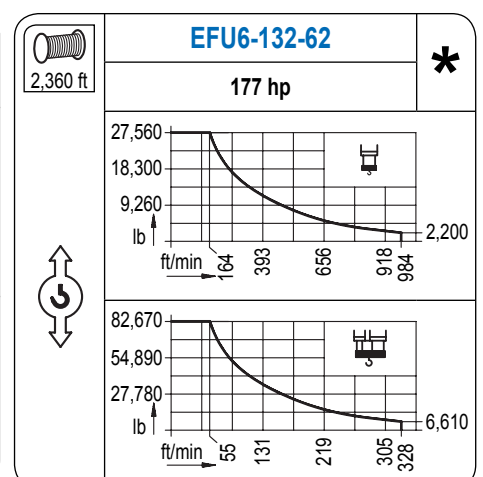
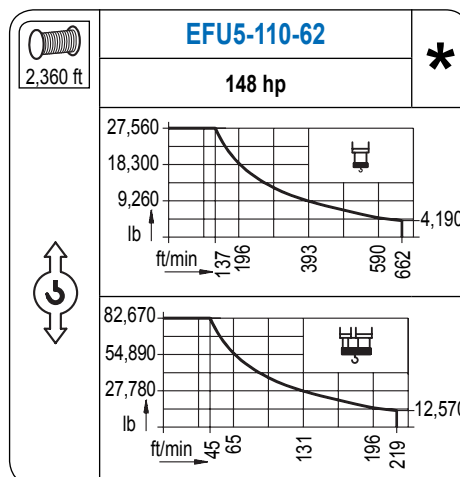
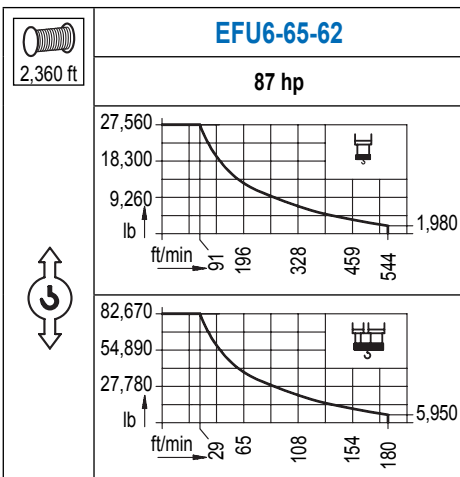
R (ft)	2,360 ft										2,360 ft			
262.5	85.6 <b>82,670</b>	91.9 <b>76,280</b>	98.4 <b>70,350</b>	114.8 <b>58,660</b>	131.2 <b>50,020</b>	147.6 <b>43,390</b>	164.0 <b>38,120</b>	180.4 <b>33,860</b>	196.9 <b>30,310</b>	210.0 <b>27,890</b>	211.9 <b>27,560</b>	250.7 <b>27,560</b>	262.5 <b>26,190</b>	ft lb
246.1		89.6 <b>82,670</b>	98.4 <b>73,920</b>	114.8 <b>61,680</b>	131.2 <b>52,650</b>	147.6 <b>45,720</b>	164.0 <b>40,210</b>	180.4 <b>35,740</b>	196.9 <b>32,030</b>	213.3 <b>28,920</b>	221.5 <b>27,560</b>	246.1 <b>27,560</b>	ft lb	
229.7		94.8 <b>82,670</b>	98.4 <b>79,210</b>	114.8 <b>66,180</b>	131.2 <b>56,570</b>	147.6 <b>49,160</b>	164.0 <b>43,320</b>	180.4 <b>38,560</b>	196.9 <b>34,610</b>	213.3 <b>31,280</b>	225.7 <b>29,100</b>	ft lb		
213.3			99.1 <b>82,670</b>	114.8 <b>69,750</b>	131.2 <b>59,680</b>	147.6 <b>51,920</b>	164.0 <b>45,770</b>	180.4 <b>40,790</b>	196.9 <b>36,640</b>	209.3 <b>33,950</b>	ft lb			
196.9			101.7 <b>82,670</b>	114.8 <b>71,870</b>	131.2 <b>61,510</b>	147.6 <b>53,530</b>	164.0 <b>47,220</b>	180.4 <b>42,110</b>	192.9 <b>38,800</b>	ft lb				
180.4			104.0 <b>82,670</b>	114.8 <b>73,660</b>	131.2 <b>63,050</b>	147.6 <b>54,920</b>	164.0 <b>48,460</b>	176.5 <b>44,380</b>	ft lb					
164.0			103.7 <b>82,670</b>	114.8 <b>73,410</b>	131.2 <b>62,850</b>	147.6 <b>54,740</b>	160.1 <b>49,710</b>	ft lb						
147.6			102.7 <b>82,670</b>	114.8 <b>72,490</b>	131.2 <b>62,060</b>	143.7 <b>55,780</b>	ft lb							
131.2			107.3 <b>82,670</b>	114.8 <b>76,500</b>	127.3 <b>67,900</b>	ft lb								
114.8			105.0 <b>82,670</b>	110.9 <b>77,600</b>	ft lb									
98.4			94.5 <b>82,670</b>	ft lb										



Datos válidos hasta 328 ft de ABG. Para alturas mayores consultar / Valid data up to 328 ft HUH. Additional heights on request / Données valables jusqu'à 328 ft HSC. Pour des autres hauteurs, merci de nous consulter / Gültige Daten bis zu 328 ft HH. Bei höheren Hakenhöhen nachfragen / Dati validi fino a 328 ft ASG. Per altezze superiori consultare Comansa / Допустимые данные до 328 фут ВПК. Для более высоких высот консультируйтесь

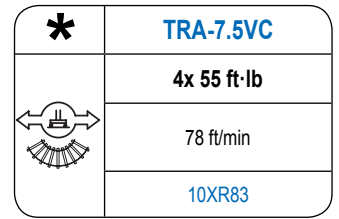
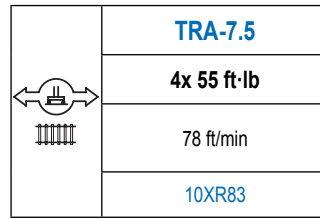
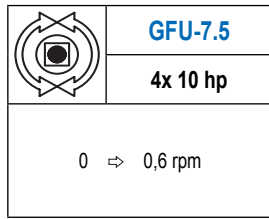
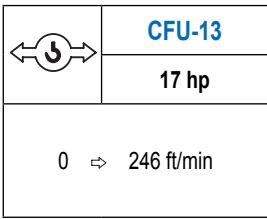
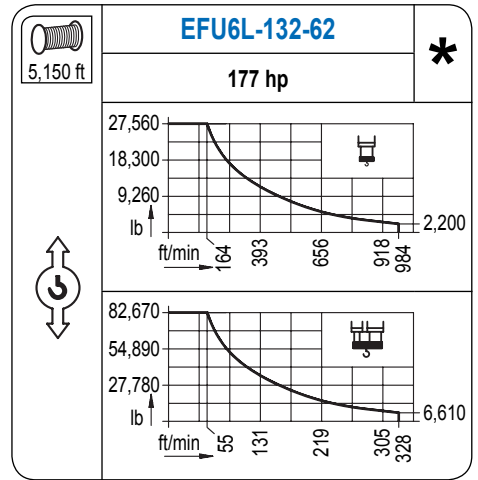
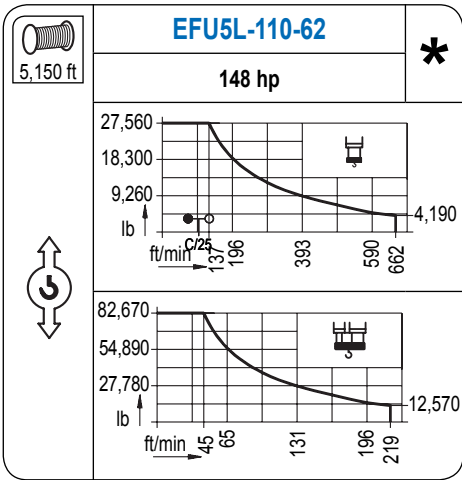
## MECANISMOS

Mechanisms / Mécanismes / Antriebe / Meccanismi / Механизмы



# MECANISMOS

Mechanisms / Mécanismes / Antriebe / Meccanismi / Механизмы



Elevación / Hoist / Levage / Hub / Sollevamento / Тип механизма (подъем)	Carro / Trolley / Chariot / Laufkatze / Carrello / Грузовая тележка	Giro / Slewing / Rotation / Drehbewegung / Rotazione / Поворот	Traslación / Travel / Translation / Verfahrbewegung / Traslazione / Ход	Tensión de alimentación / Operating voltage / Tension de service / Betriebsspannung / Tensione di alimentazione / Напряжение источника питания	Potencia requerida / Required power / Puissance requise / Benötigte Leistung / Potenza richiesta / требуемая мощность
EFU6-65-62	CFU-13	(4x) GFU-7.5	(4x) TRA-7.5	480 V 3ph 60 Hz	99 kVA
EFU5-110-62					144 kVA
EFU5L-110-62					144 kVA
EFU6-132-62					166 kVA
EFU6L-132-62					166 kVA

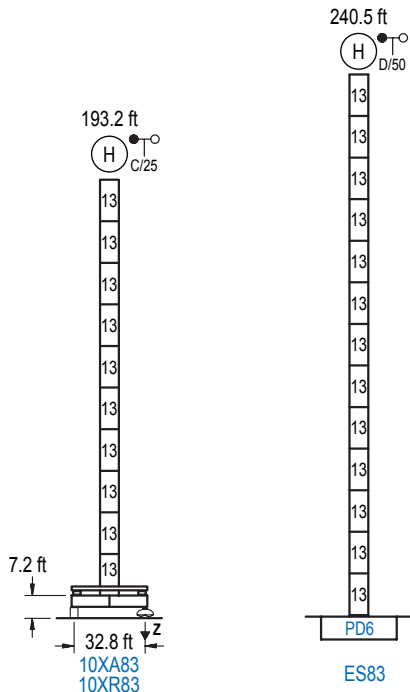
Optional /  
Optional / En  
option / Kaufoption  
/ Opzionale /  
Опционально

**\***

## ALTURAS BAJO GANCHO

Heights under hook / Hauteurs sous crochet / Hakenhöhen / Altezza sotto gancio / Высота под крюком

∅ 8.2 ft



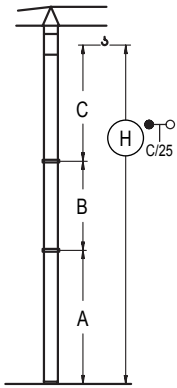
n°	Ref.	∅	h
13	D36B	8.2	18.0

<b>Z máx.</b>	En servicio / In operation / En service / In Betrieb / In servizio / При работе	10XR83.. 399 kip
	Fuera de servicio / Out of service / Hors service / Ausser Betrieb / Fuori servizio / В стационарном состоянии	10XR83.. 304 kip

Otras zonas de viento o alturas superiores consultar / Other wind zones or additional hook heights on request / Autres zones de vent ou des hauteurs supplémentaires sur demande / Andere Windzonen oder weitere Hakenhöhen auf Anfrage / Per zone con velocità del vento particolari o altezze superiori consultare il fabbricante / При других ветренных зонах or при большой высоте проконсультируйтесь с нами

## GRÚA ARRIOSTRADA

Braced crane / Grue à entretoisement / Abgespannter Kran / Gru ancorata / Нарастиваемый кран

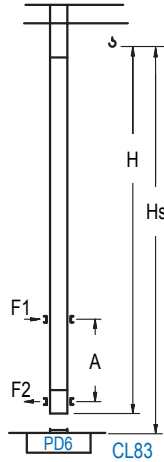


	10XA83
A max	151.6
A min	133.5
B max	162.4
B min	126.3
C max	204.1
C min	204.1
H max	355.6
H min	518.0

	ES83
A max	198.8
A min	126.6
B max	162.4
B min	126.3
C max	204.1
C min	204.1
H max	402.9
H min	565.3

## GRÚA TREPADORA

Internal climbing crane / Grue avec cage de télescopage intérieure / Kran mit klettern im Gebäude / Gru in rampante in cavedio / Кран с самоподъемом



H	Hs < 1,310 ft	
	A max (ft)	A min (ft)
198.5 ft 6x D36B + 4x D36A + CLD36A-28	71.9	29.5
180.4 ft 5x D36B + 4x D36A + CLD36A-28	62.7	29.5
162.4 ft 4x D36B + 4x D36A + CLD36A-28	53.8	29.5

nº	Ref.	h (ft)	h (ft)
13	D36B	8.2	18.0
22	D36A	8.2	18.0
19	CLD36A-28	8.2	12.5

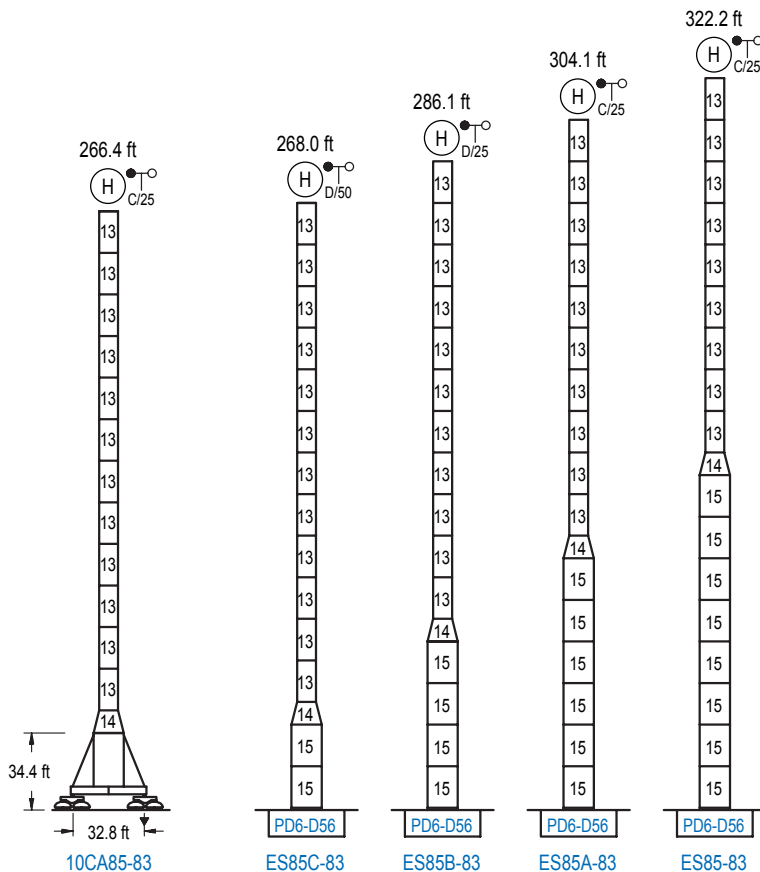
Otras zonas de viento, alturas superiores, arriostramientos o trepado interno consultar / Other wind zones, additional hook heights, tie frames or internal climbing on request / Autres zones de vent, des hauteurs supplémentaires, entretoisements ou grues avec cage de télescopage intérieure, sur demande / Andere Windzonen, weitere Hakenhöhen, Abspannungen zum Gebäude oder Klettern im Gebäude auf Anfrage / Per zone con velocità del vento particolari, altezze superiori, ancoraggi o rampante in cavedio, consultare il fabbricante / При других ветренных зонах, при большой высоте, привязках к зданию или наращивании крана внутри здания проконсультируйтесь с нами

## ALTURAS ESPECIALES

Special heights / Spéciaux hauteurs / Extra Höhen / Conformazioni raccordate per altezze speciali / Для специальной высоты

13.1 ft

2100 Series



nº	Ref.	h (ft)	h (ft)
13	D36B	8.2	18.0
14	TD56D36	13.1	9.8
15	D56	13.1	18.0

Otras zonas de viento o alturas superiores consultar / Other wind zones or additional hook heights on request / Autres zones de vent ou des hauteurs supplémentaires sur demande / Andere Windzonen oder weitere Hakenhöhen auf Anfrage / Per zone con velocità del vento particolari o altezze superiori consultare il fabbricante / При других ветренных зонах или при большой высоте проконсультируйтесь с нами