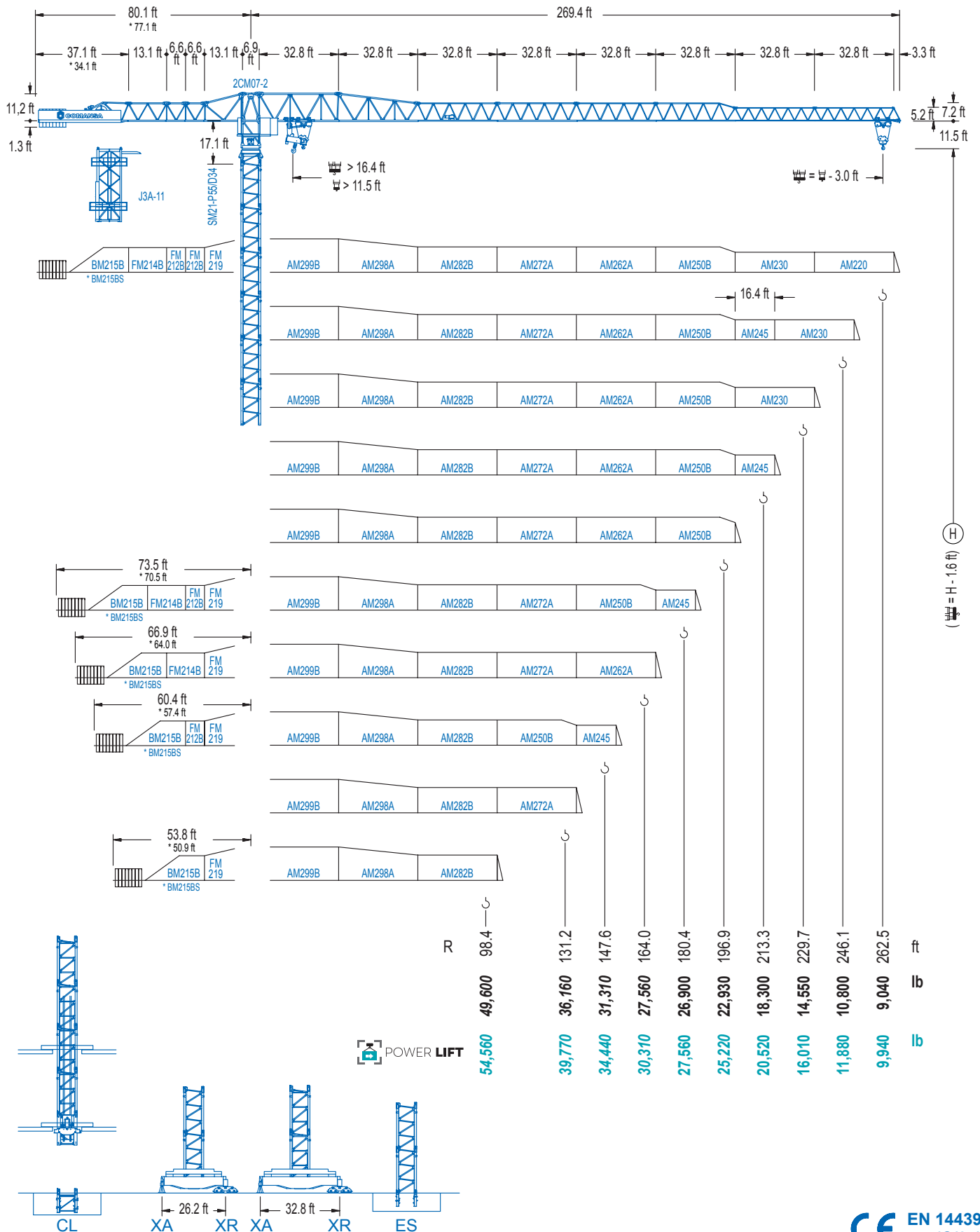


2100 Series

21 LC 650

DT 55,120 lb



2100 Series

DIAGRAMA DE CARGAS

Load chart / Diagramme de charges / Lastdiagramm / Diagramma di carico / Диаграмма распределения нагрузки

R (ft)	H					H											
262.5	50.5 55,120	59.1 46,010	65.6 40,650	75.5 34,440	90.9 27,560	100.1 27,560	114.8 23,610	131.2 20,330	147.6 17,790	164.0 15,780	180.4 14,130	196.9 12,760	213.3 11,620	229.7 10,630	246.1 9,790	262.5 9,040	m kg
246.1		54.8 55,120	65.6 44,530	75.5 37,790	82.0 34,220	98.1 27,560	108.3 27,560	131.2 22,270	147.6 19,510	164.0 17,330	180.4 15,540	196.9 14,040	213.3 12,790	229.7 11,730	246.1 10,800	m kg	
229.7			65.3 55,120	75.5 46,500	82.0 42,200	98.4 34,080	117.5 27,560	129.9 27,560	147.6 23,940	164.0 21,300	180.4 19,140	196.9 17,350	213.3 15,850	229.7 14,550	m kg		
213.3				73.5 55,120	82.0 48,630	98.4 39,370	114.8 32,870	133.2 27,560	147.3 27,560	164.0 24,520	180.4 22,050	196.9 20,020	213.3 18,300	m kg			
196.9					82.7 55,120	98.4 45,170	114.8 37,790	131.2 32,320	149.9 27,560	166.7 27,560	180.4 25,240	196.9 22,930	m kg				
180.4						87.3 55,120	98.4 48,150	114.8 40,340	131.2 34,520	158.8 27,560	176.5 27,560	180.4 26,900	m kg				
164.0							88.6 55,120	98.4 49,010	114.8 41,070	131.2 35,190	147.6 30,620	161.1 27,560	m kg				
147.6								88.6 55,120	98.4 48,990	114.8 41,050	131.2 35,160	144.7 31,310	m kg				
131.2									88.9 55,120	98.4 49,120	114.8 41,180	128.3 36,160	m kg				
98.4										87.3 55,120	95.5 49,600	m kg					

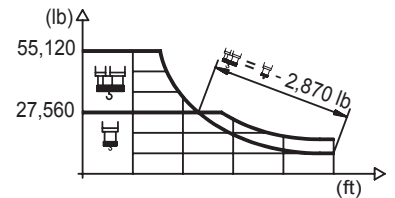
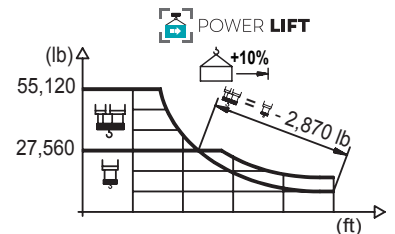


DIAGRAMA DE CARGAS POWERLIFT

Load chart PowerLift / Diagramme de charges PowerLift / Lastdiagramm PowerLift / Diagramma di carico PowerLift / Диаграмма распределения нагрузки PowerLift

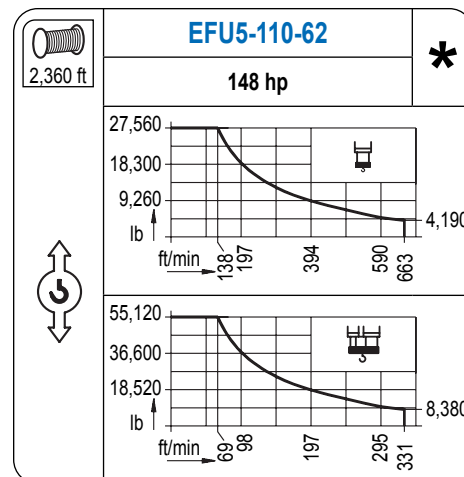
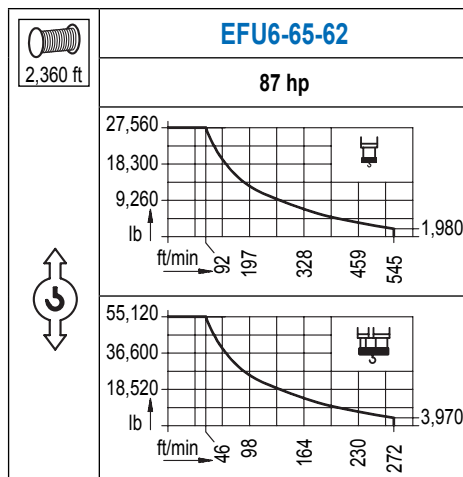
R (ft)	H					H											
262.5	54.5 55,120	65.6 44,380	75.5 37,650	82.0 34,080	97.8 27,560	107.9 27,560	114.8 25,730	131.2 22,180	147.6 19,420	164.0 17,240	180.4 15,450	196.9 13,980	213.3 12,740	229.7 11,660	246.1 10,760	262.5 9,940	m kg
246.1		59.1 55,120	65.6 48,700	75.5 41,380	82.0 37,520	91.9 32,800	106.3 27,560	117.1 27,560	131.2 24,320	147.6 21,340	164.0 18,960	180.4 17,020	196.9 15,410	213.3 14,040	229.7 12,870	246.1 11,880	m kg
229.7			70.5 55,120	75.5 51,010	82.0 46,340	91.9 40,650	98.4 37,500	114.8 31,260	127.6 27,560	141.1 27,560	164.0 23,350	180.4 21,010	196.9 19,050	213.3 17,420	229.7 16,010	m kg	
213.3					81.4 55,120	91.9 47,880	98.4 44,250	114.8 36,990	131.2 31,640	147.3 27,560	163.4 27,560	180.4 24,690	196.9 22,440	213.3 20,520	m kg		
196.9						89.9 55,120	98.4 49,780	114.8 41,710	131.2 35,740	147.6 31,130	163.4 27,560	181.4 27,560	196.9 25,220	m kg			
180.4							94.5 55,120	98.4 52,560	114.8 44,090	131.2 37,810	147.6 32,960	171.6 27,560	180.4 27,560	m kg			
164.0								96.1 55,120	114.8 44,970	131.2 38,580	147.6 33,640	161.1 30,310	m kg				
147.6									96.1 55,120	114.8 45,020	131.2 38,620	144.7 34,440	m kg				
131.2										96.5 55,120	114.8 45,240	128.3 39,770	m kg				
98.4						94.8 55,120	95.5 54,560	m kg									



Datos válidos hasta 328 ft de ABG. Para alturas mayores consultar / Valid data up to 328 ft HUH. Additional heights on request / Données valables jusqu'à 328 ft HSC. Pour des autres hauteurs, merci de nous consulter / Gültige Daten bis zu 328 ft HH. Bei höheren Hakenhöhen nachfragen / Dati validi fino a 328 ft ASG. Per altezze superiori consultare Comansa / Допустимые данные до 328 фут ВПК. Для более высоких высот консультируйтесь

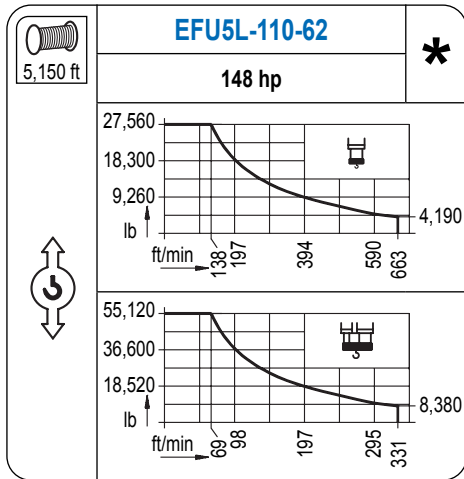
MECANISMOS

Mechanisms / Mécanismes / Antriebe / Meccanismi / Механизмы

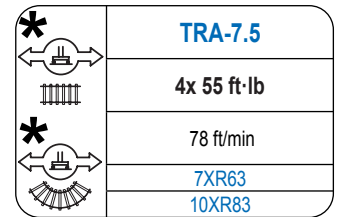
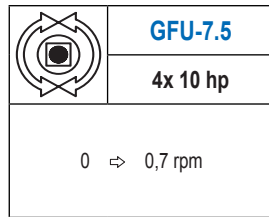
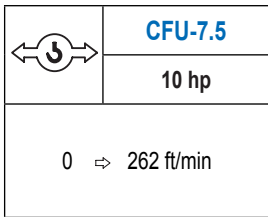


MECANISMOS

Mechanisms / Mécanismes / Antriebe / Meccanismi / Механизмы



Para mecanismos de alta capacidad de cable consultar cargas. / For mechanisms with high drum capacity, request loads. / Pour des mécanismes avec une grande capacité de câble il faut consulter. / Für Hubmechanismen mit hoher Kabelkapazität, Lastdiagramm anfragen. / Gru con tamburo ad alta capacità di avvolgimento fune, consultare il diagramma di carico. / Проконсультируйтесь с нагрузках при механизмах с большей вместимостью кабеля.



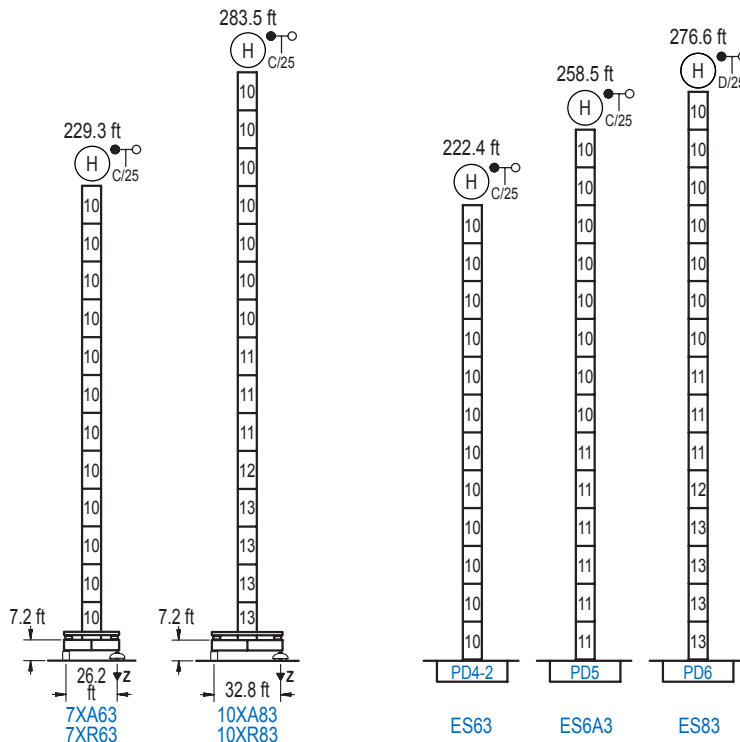
Elevación / Hoist / Levage / Hub / Sollevamento / Тип механизма (подъем)	Carro / Trolley / Chariot / Laufkatze / Carrello / Грузовая тележка	Giro / Slewing / Rotation / Drehbewegung / Rotazione / Поворот	Traslación / Travel / Translation / Verfahrbewegung / Traslazione / Ход	Tensión de alimentación / Operating voltage / Tension de service / Betriebsspannung / Tensione di alimentazione / Напряжение источника питания	Potencia requerida / Required power / Puissance requise / Benötigte Leistung / Potenza richiesta / требуемая мощность
EFU6-65-62	CFU-7.5	(4x) GFU-7.5	(4x) TRA-7.5	480 V	95 kVA
EFU5-110-62				3 ph	140 kVA
EFU5L-110-62				60 Hz	140 kVA

Optional / Optionale / Opzionale / Опционально	*
--	---

ALTURAS BAJO GANCHO

Heights under hook / Hauteurs sous crochet / Hakenhöhen / Altezza sotto gancio / Высота под крюком

∅ 8.2 ft



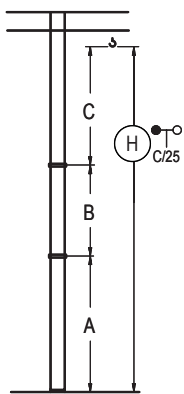
	n°	Ref.	∅	h
	10	D34	8.2	18.0
	11	D35	8.2	18.0
	12	TD36B	8.2	18.0
	13	D36B	8.2	18.0

Z máx.	En servicio / In operation / En service / In Betrieb / In servizio / При работе	7XR63... 311 kip 10XR83... 320 kip
	Fuera de servicio / Out of service / Hors service / Ausser Betrieb / Fuori servizio / При стационарном состоянии	7XR63... 304 kip 10XR83... 412 kip

Otras zonas de viento o alturas superiores consultar / Other wind zones or additional hook heights on request / Autres zones de vent ou des hauteurs supplémentaires sur demande / Andere Windzonen oder weitere Hakenhöhen auf Anfrage / Per zone con velocità del vento particolari o altezze superiori consultare il fabbricante / При других ветренных зонах о при большой высоте проконсультируйтесь с нами

GRÚA ARRIOSTRADA

Braced crane / Grue à entretoisement / Abgespannter Kran / Gru ancorata / Нарастиваемый кран

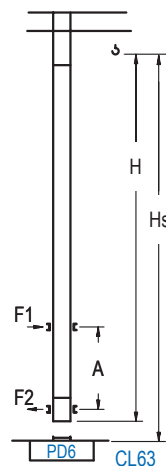


	7XA63	10XA83
A max	187.7	241.8
A min	97.4	169.6
B max	-	126.3
B min	-	72.2
C max	168.0	168.0
H max	355.6	482.0

	ES63	ES6A3	ES83
A max	180.7	216.9	234.9
A min	90.6	144.7	162.7
B max	-	126.3	-
B min	-	72.2	-
C max	168.0	168.0	168.0
H max	348.8	475.1	529.2

GRÚA TREPADORA

Internal climbing crane / Grue avec cage de télescopage intérieure / Kran mit klettern im Gebäude / Gru in rampante in cavedio / Кран с самоподъемом



	Hs < 1,310 ft	
	A max (ft)	A min (ft)
198.5 ft 6x D34 + 4x D34A + CLD34A-24	21,9	10,0
180.4 ft 5x D34 + 4x D34A + CLD34A-24	19,1	9,0
162.4 ft 4x D34 + 4x D34A + CLD34A-24	16,4	8,0

n°	Ref.	□	h
20	D34A	8.2	18.0
21	CLD34A-24	8.2	12.5

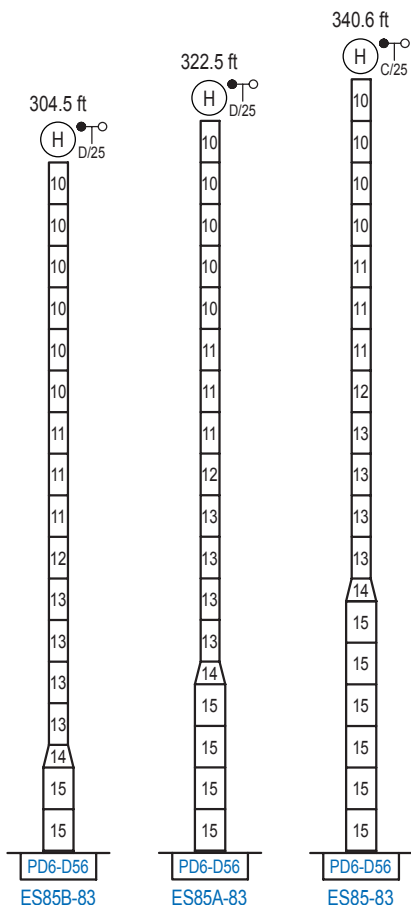
Otras zonas de viento, alturas superiores, arriostramientos o trepado interno consultar / Other wind zones, additional hook heights, tie frames or internal climbing on request / Autres zones de vent, des hauteurs supplémentaires, entretoisements ou grues avec cage de télescopage intérieure, sur demande / Andere Windzonen, weitere Hakenhöhen, Abspannungen zum Gebäude oder Klettern im Gebäude auf Anfrage / Per zone con velocità del vento particolari, altezze superiori, ancoraggi o rampante in cavedio, consultare il fabbricante / При других ветренных зонах, при большой высоте, привязках к зданию или наращивании крана внутри здания проконсультируйтесь с нами

ALTURAS ESPECIALES

Special heights / Spéciaux hauteurs / Extra Höhen / Conformazioni raccordate per altezze speciali / Для специальной высоты

□ 13.1 ft

2100 Series



n°	Ref.	□	h
10	D34	8.2	18.0
11	D35	8.2	18.0
12	TD36B	8.2	18.0
13	D36B	8.2	18.0
14	TD56D36	13.1	9.8
15	D56	13.1	18.0

Otras zonas de viento o alturas superiores consultar / Other wind zones or additional hook heights on request / Autres zones de vent ou des hauteurs supplémentaires sur demande / Andere Windzonen oder weitere Hakenhöhen auf Anfrage / Per zone con velocità del vento particolari o altezze superiori consultare il fabbricante / При других ветренных зонах о при большой высоте проконсультируйтесь с нами