

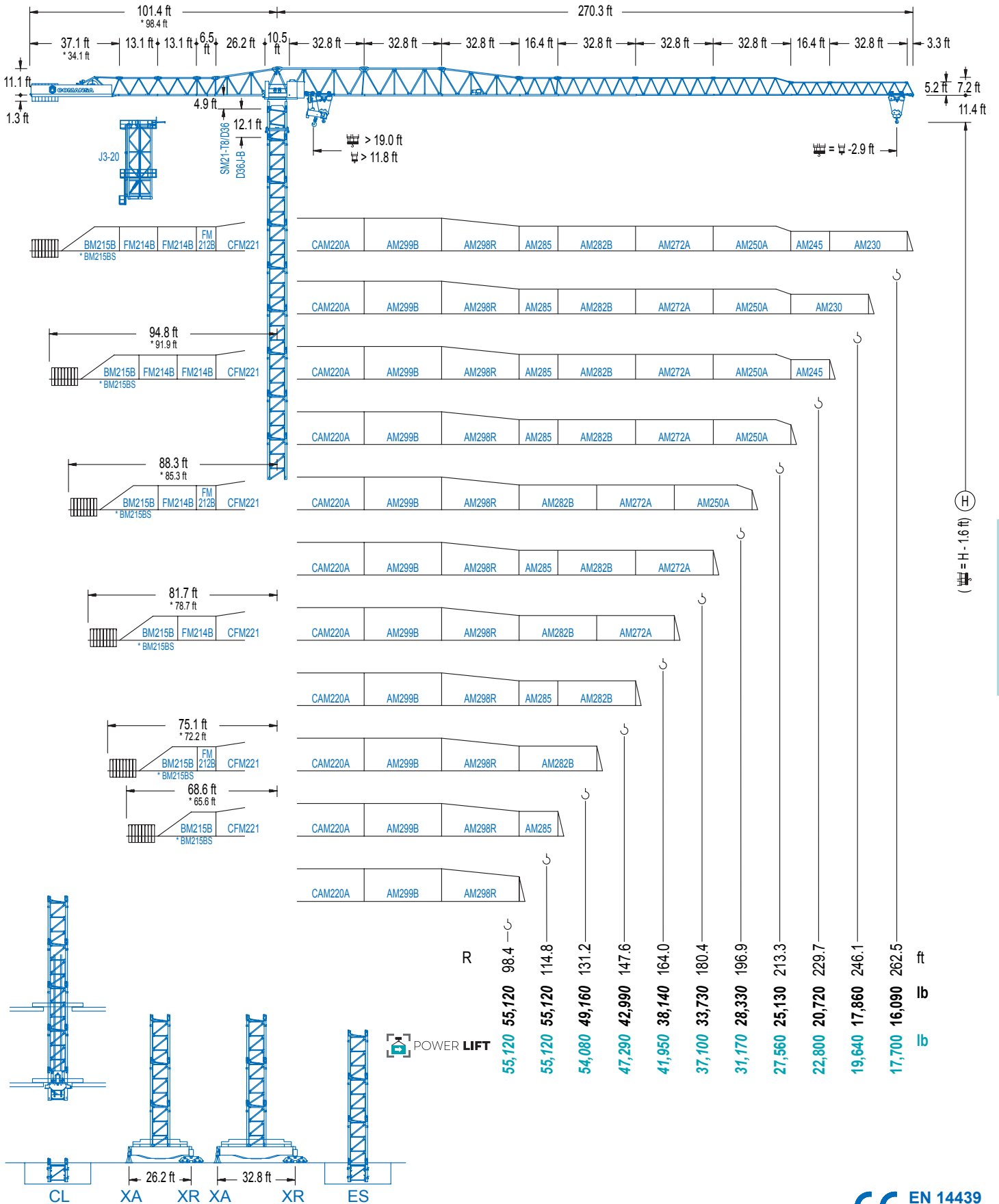


COMANSA

2100 Series

21 LC 750

55,120 lb



2100 Series

DIAGRAMA DE CARGAS

Load chart / Diagramme de charges / Lastdiagramm / Diagramma di carico / Диаграмма распределения нагрузки

R (ft)	HSC						HSC							
262.5	83.0	91.9	98.4	114.8	131.2	147.0	164.0	180.4	196.9	213.3	229.7	246.1	262.5	ft lb
	55,120	48,790	44,950	37,350	31,720	27,560	27,560	24,740	22,400	20,460	18,780	17,350	16,090	lb
246.1	84.6	91.9	98.4	114.8	131.2	150.6	168.0	180.4	196.9	213.3	229.7	246.1		ft lb
	55,120	50,110	46,190	38,400	32,630	27,560	27,560	25,420	23,060	21,050	19,330	17,860		lb
229.7		89.6	98.4	114.8	131.2	147.6	159.4	178.5	196.9	213.3	229.7			ft lb
		55,120	49,410	41,140	35,030	30,310	27,560	27,560	24,670	22,530	20,720			lb
213.3			98.4	114.8	131.2	147.6	164.0	175.2	196.5	213.3				ft lb
			55,000	45,900	39,180	33,990	29,870	27,560	27,560	25,130				lb
196.9				110.9	131.2	147.6	164.0	180.4	193.9					ft lb
				55,120	45,300	39,420	34,740	30,950	28,330					lb
180.4				117.8	131.2	147.6	164.0							ft lb
				55,120	48,260	42,020	37,080	33,730						lb
164.0				117.8	131.2	147.6	161.1							ft lb
				55,120	48,550	42,280	38,140							lb
147.6				116.8	131.2	144.7								ft lb
				55,120	48,190	42,990								lb
131.2				116.1	128.3									ft lb
				55,120	49,160									lb
114.8				111.9										ft lb
				55,120										lb
98.4		95.5												ft lb
		55,120												lb

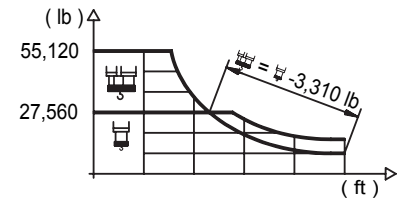
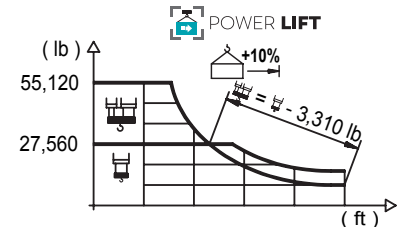


DIAGRAMA DE CARGAS POWERLIFT

Load chart PowerLift / Diagramme de charges PowerLift / Lastdiagramm PowerLift / Diagramma di carico PowerLift / Диаграмма распределения нагрузки PowerLift

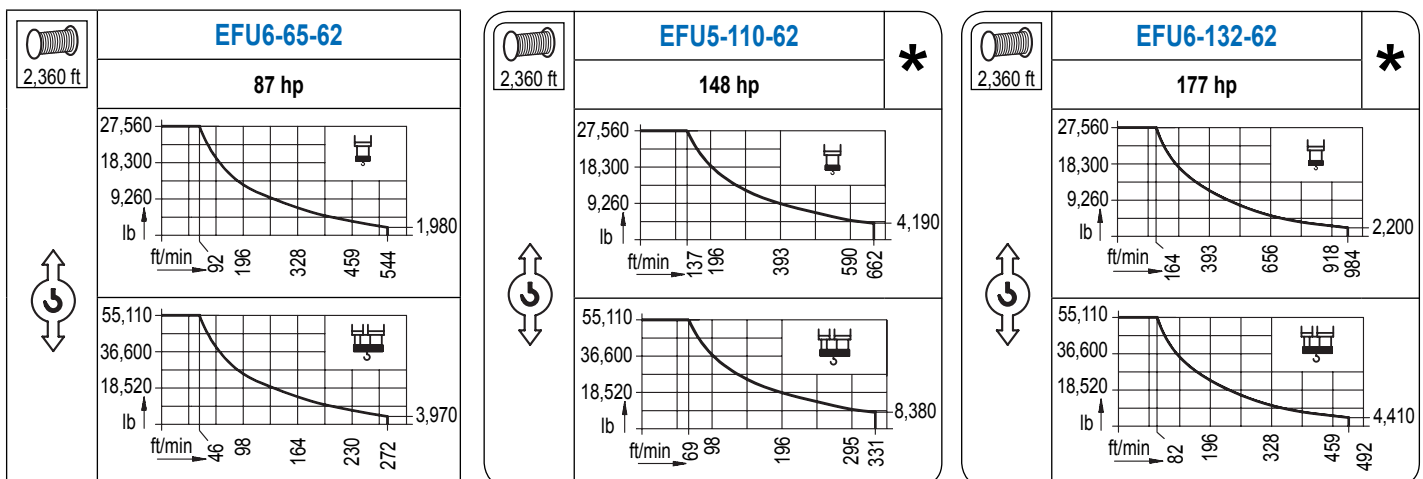
R (ft)	HSC						HSC							
262.5	89.6	91.9	98.4	114.8	131.2	147.6	159.1	177.8	196.9	213.3	216.5	232.9	262.5	ft lb
	55,120	53,530	49,340	41,090	34,990	30,290	27,560	27,560	24,560	22,440	22,070	20,300	17,700	lb
246.1		91.9	98.4	114.8	131.2	147.6	163.1	182.4	196.9	213.3	216.5	246.1		ft lb
		55,120	50,730	42,260	36,000	31,200	27,560	27,560	25,290	23,100	22,710	19,640		lb
229.7			97.1	114.8	131.2	147.6	164.0	173.2	193.9	213.3	229.7			ft lb
			55,120	45,330	38,670	33,550	29,480	27,560	27,560	24,780	22,800			lb
213.3			105.6	114.8	131.2	147.6	164.0	180.4	188.6	213.3				ft lb
			55,120	50,000	42,730	37,130	32,690	29,100	27,560	27,560				lb
196.9				119.8	131.2	147.6	164.0	180.4	193.9					ft lb
				55,120	49,560	43,170	38,120	33,990	31,170					lb
180.4				126.6	131.2	147.6	164.0	177.5						ft lb
				55,120	52,870	46,100	40,740	37,100						lb
164.0				127.3	131.2	147.6	161.1							ft lb
				55,120	53,260	46,470	41,950							lb
147.6				126.6	131.2	144.7								ft lb
				55,120	52,950	47,290								lb
131.2				126.3	128.3									ft lb
				55,120	54,080									lb
114.8				111.9										ft lb
				55,120										lb
98.4		95.5												ft lb
		55,120												lb



Datos válidos hasta 328 ft de ABG. Para alturas mayores consultar / Valid data up to 328 ft HUH. Additional heights on request / Données valables jusqu'à 328 ft HSC. Pour des autres hauteurs, merci de nous consulter / Gültige Daten bis zu 328 ft HH. Bei höheren Hakenhöhen nachfragen / Dati validi fino a 328 ft ASG. Per altezze superiori consultare Comansa / Допустимые данные до 328 фут ВПК. Для более высоких высот консультируйтесь

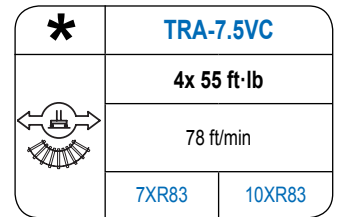
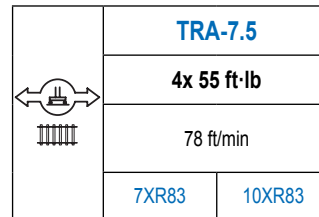
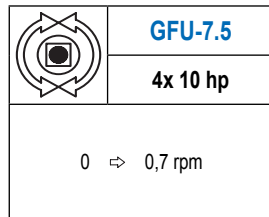
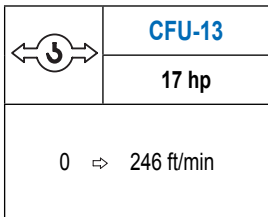
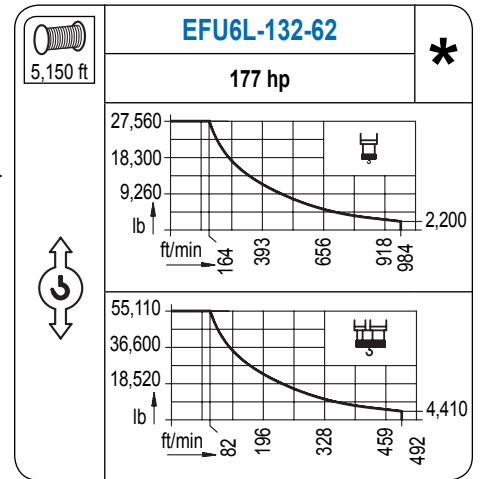
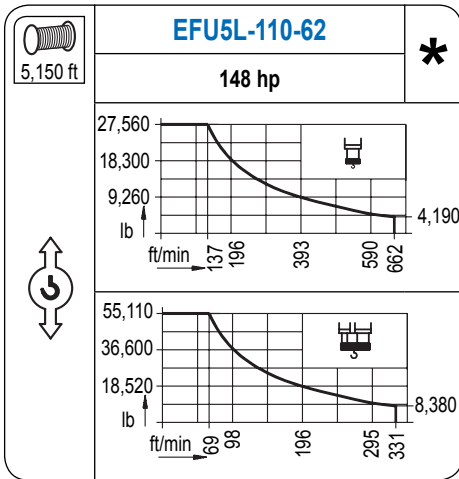
MECANISMOS

Mechanisms / Mécanismes / Antriebe / Meccanismi / Механизмы



MECANISMOS

Mechanisms / Mécanismes / Antriebe / Meccanismi / Механизмы



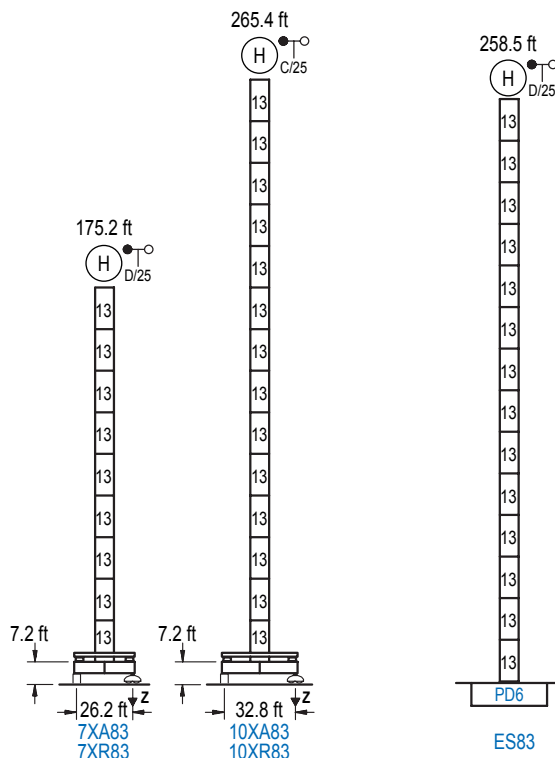
Elevación / Hoist / Levage / Hub / Sollevamento / Тип механизма (подъем)	Carro / Trolley / Chariot / Laufkatze / Carrello / Грузовая тележка	Giro / Slewing / Rotation / Drehbewegung / Rotazione / Поворот	Traslación / Travel / Translation / Verfahrbewegung / Traslazione / Ход	Tensión de alimentación / Operating voltage / Tension de service / Betriebsspannung / Tensione di alimentazione / Напряжение источника питания	Potencia requerida / Required power / Puissance requise / Benötigte Leistung / Potenza richiesta / требуемая мощность
EFU6-65-62	CFU-13	(4x) GFU-7.5	(4x) TRA-7.5	480 V 3ph 60 Hz	99 kVA
EFU5-110-62					144 kVA
EFU5L-110-62					144 kVA
EFU6-132-62					166 kVA
EFU6L-132-62					166 kVA

Optional /
Optional / En
option / Kaufoption
/ Opzionale /
Опционально

ALTURAS BAJO GANCHO

Heights under hook / Hauteurs sous crochet / Hakenhöhen / Altezza sotto gancio / Высота под крюком

∅ 8.2 ft



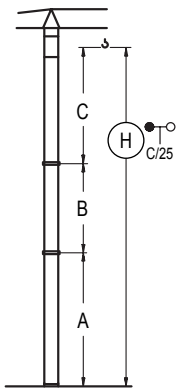
n°	Ref.	∅	h
13	D36B	8.2	18.0

Z máx.	En servicio / In operation / En service / In Betrieb / In servizio / При работе	7XR83.....368 kip 10XR83.....368 kip
	Fuera de servicio / Out of service / Hors service / Ausser Betrieb / Fuori servizio / В стационарном состоянии	7XR83.....304 kip 10XR83.....425 kip

Otras zonas de viento o alturas superiores consultar / Other wind zones or additional hook heights on request / Autres zones de vent ou des hauteurs supplémentaires sur demande / Andere Windzonen oder weitere Hakenhöhen auf Anfrage / Per zone con velocità del vento particolari o altezze superiori consultare il fabbricante / При других ветренных зонах о при большой высоте проконсультируйтесь с нами

GRÚA ARRIOSTRADA

Braced crane / Grue à entretoisement / Abgespannter Kran / Gru ancorata / Нарастиваемый кран

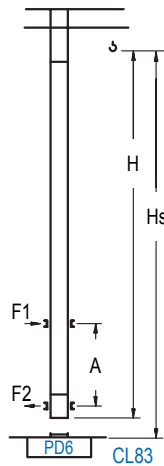


	7XA83		10XA83	
A max	133.5		223.8	
A min	133.5		133.5	
B max	-	162.4	-	162.4
B min	-	108.3	-	108.3
C max	204.1	204.1	204.1	204.1
H max	337.6	500.0	427.8	590.2

	ES83	
A max	216.9	
A min	126.6	
B max	-	162.4
B min	-	108.3
C max	204.1	204.1
H max	420.9	583.3

GRÚA TREPADORA

Internal climbing crane / Grue avec cage de télescopage intérieure / Kran mit klettern im Gebäude / Gru in rampante in cavedio / Кран с самоподъемом



H	Hs < 1,310 ft	
	A max (ft)	A min (ft)
198.5 ft 6x D36B + 4x D36A + CLD36A-28	71.9	29.5
180.4 ft 5x D36B + 4x D36A + CLD36A-28	62.7	29.5
162.4 ft 4x D36B + 4x D36A + CLD36A-28	53.8	29.5

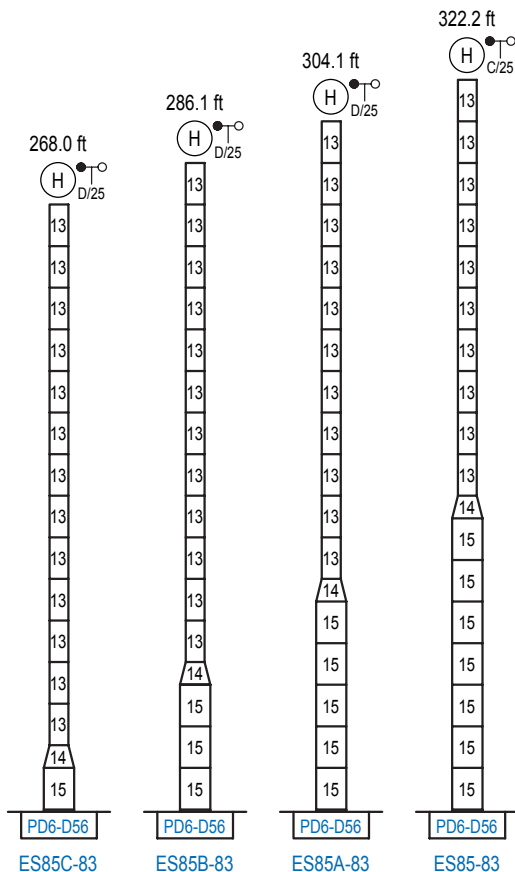
n°	Ref.	h	h
13	D36B	8.2	18.0
22	D36A	8.2	18.0
19	CLD36A-28	8.2	12.5

Otras zonas de viento, alturas superiores, arriostramientos o trepado interno consultar / Other wind zones, additional hook heights, tie frames or internal climbing on request / Autres zones de vent, des hauteurs supplémentaires, entretoisements ou grues avec cage de télescopage intérieure, sur demande / Andere Windzonen, weitere Hakenhöhen, Abspannungen zum Gebäude oder Klettern im Gebäude auf Anfrage / Per zone con velocità del vento particolari, altezze superiori, ancoraggi o rampante in cavedio, consultare il fabbricante / При других ветренных зонах, при большой высоте, привязках к зданию или наращивании крана внутри здания проконсультируйтесь с нами

ALTURAS ESPECIALES

Special heights / Spéciaux hauteurs / Extra Höhen / Conformazioni raccordate per altezze speciali / Для специальной высоты

Ø 13.1 ft



n°	Ref.	h	h
13	D36B	8.2	18.0
14	TD56D36	13.1	9.8
15	D56	13.1	18.0

Otras zonas de viento o alturas superiores consultar / Other wind zones or additional hook heights on request / Autres zones de vent ou des hauteurs supplémentaires sur demande / Andere Windzonen oder weitere Hakenhöhen auf Anfrage / Per zone con velocità del vento particolari o altezze superiori consultare il fabbricante / При других ветренных зонах о при большой высоте проконсультируйтесь с нами