

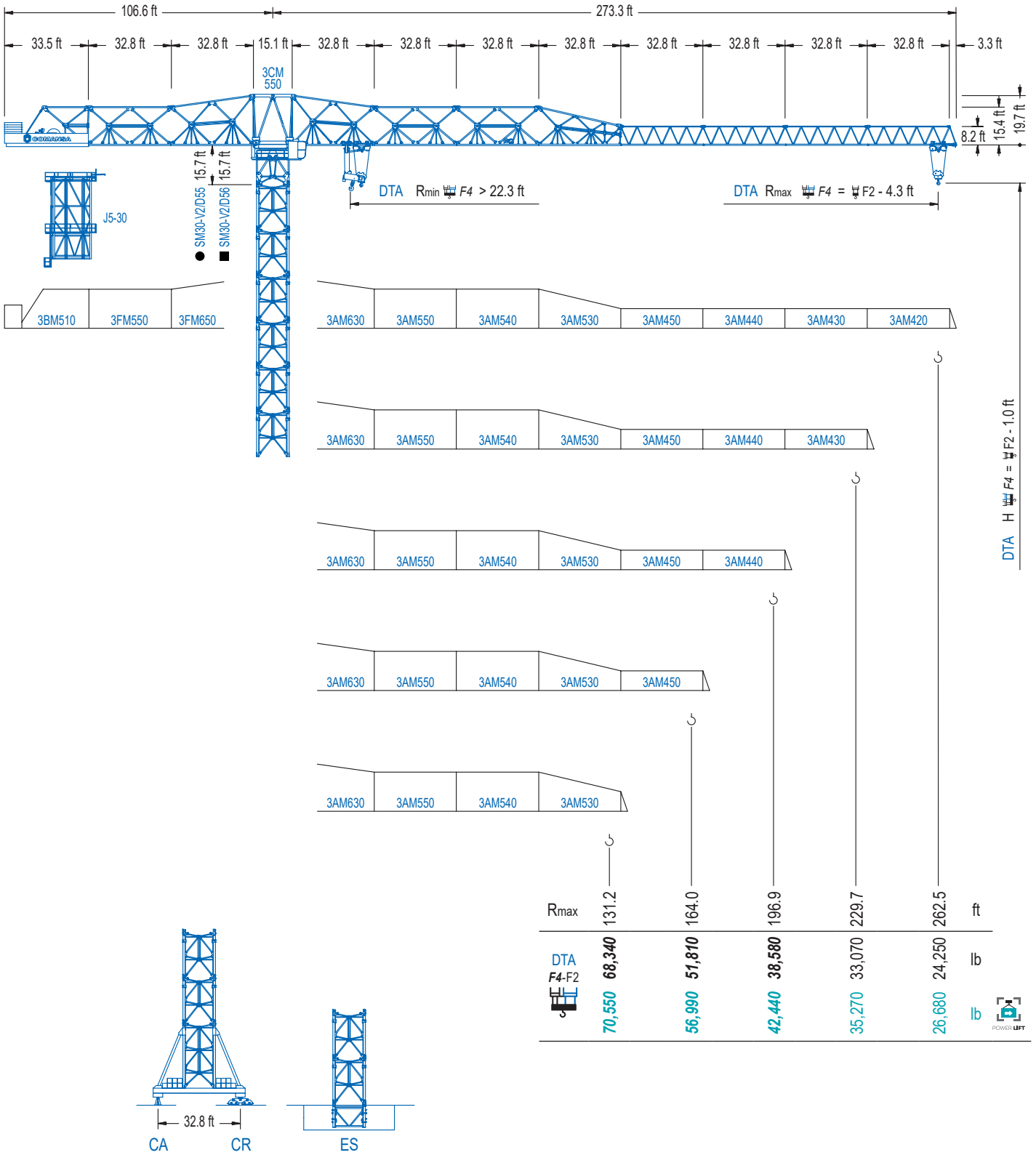


COMANSA

3000 Series

30LC1100

70,550 lb



3000 Series

DTA Doble Carro SR/DR Automático. / Double Trolley Automatic SR/DR. / Double Chariot SM/DM Automatique. / Doppel Katze mit automatischer Umschierung. / Carrello doppio SR/DR automatico. / Автоматическое переключение на двоенную каретку.

CE EN 14439

DS.2239.01.IA 01/23

30LC1100 70,550 lb

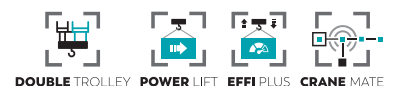
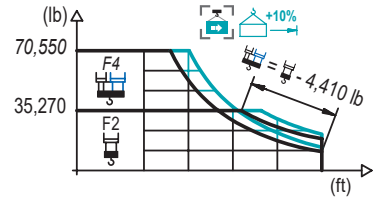


DIAGRAMA DE CARGAS

Load chart / Diagramme de charges / Lastdiagramm / Diagramma di carico / Диаграмма распределения нагрузки

DTA

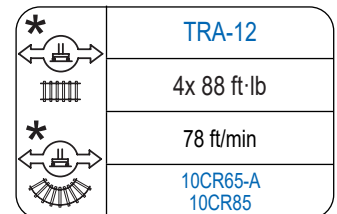
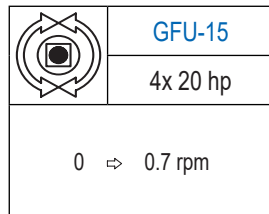
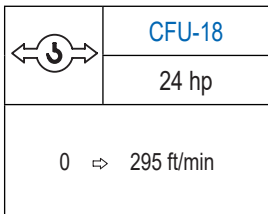
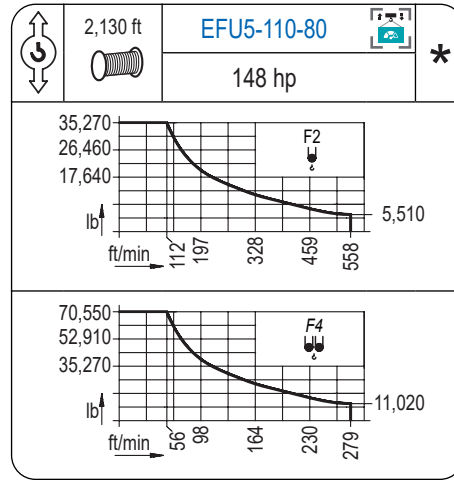
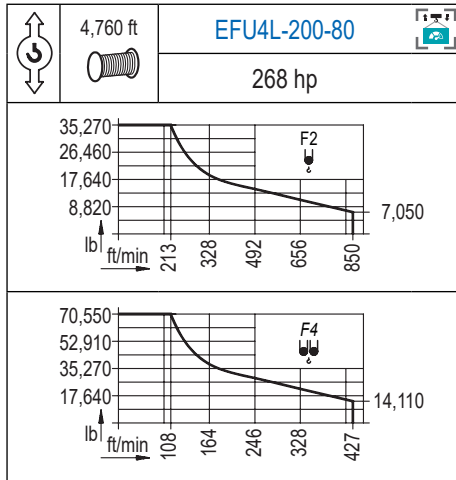
R	70,550 lb		F4										F2						↔ (ft) ↕ (lb)
	↕	↕	82.0	98.4	114.8	127.0	131.2	147.6	159.8	164.0	180.4	192.6	196.9	213.3	225.4	229.7	246.1	262.5	
262.5	97.1 103.3	169.9 189.6 181.1 205.7	70,550	69,360	57,560	50,900	48,850	42,170	38,160	36,880	35,270	34,680	33,820	30,860	28,970	28,330	26,150	24,250	
229.7	109.6 117.5	192.6 216.9 206.7 229.7	70,550	66,730	59,150	56,830	49,230	44,640	43,190	38,320	35,270	35,270	35,270	33,770	33,070				
192.6	117.5 126.6	192.6 192.6	70,550	64,310	61,820	53,620	48,700	47,130	41,890	38,580									
164.0	123.4 133.5	159.8 159.8	70,550	68,250	65,630	57,010	51,810												
131.2	123.7 127.0	127.0 127.0	70,550	68,340	70,550														



Datos válidos hasta 328 ft de ABG. Para alturas mayores consultar / Valid data up to 328 ft HUH. Additional heights on request / Données valables jusqu'à 328 ft HSC. Pour des autres hauteurs, merci de nous consulter / Gültige Daten bis zu 328 ft HH. Bei höheren Hakenhöhen nachfragen / Dati validi fino a 328 ft ASG. Per altezze superiori consultare Comansa / Допустимые данные до 328 фут ВПК. Для более высоких высот консультируйтесь

MECANISMOS

Mechanisms / Mécanismes / Antriebe / Meccanismi / Механизмы



Elevación / Hoist / Levage / Hub / Sollevamento / Тип механизма (подъем)	Carro / Trolley / Chariot / Laufkatze / Carrello / Грузовая тележка	Giro / Slewing / Rotation / Drehbewegung / Rotazione / Поворот	Traslación / Travel / Translation / Verfahrbewegung / Traslazione / Ход	Tensión de alimentación / Operating voltage / Tension de service / Betriebsspannung / Tensione di alimentazione / Напряжение источника питания	Potencia requerida / Required power / Puissance requise / Benötigte Leistung / Potenza richiesta / требуемая мощность
EFU4L-200-80	CFU-18	(4x) GFU-15	(4x) TRA-12	480 V	262 KVA
EFU5-110-80				3 ph 60 Hz	172 KVA

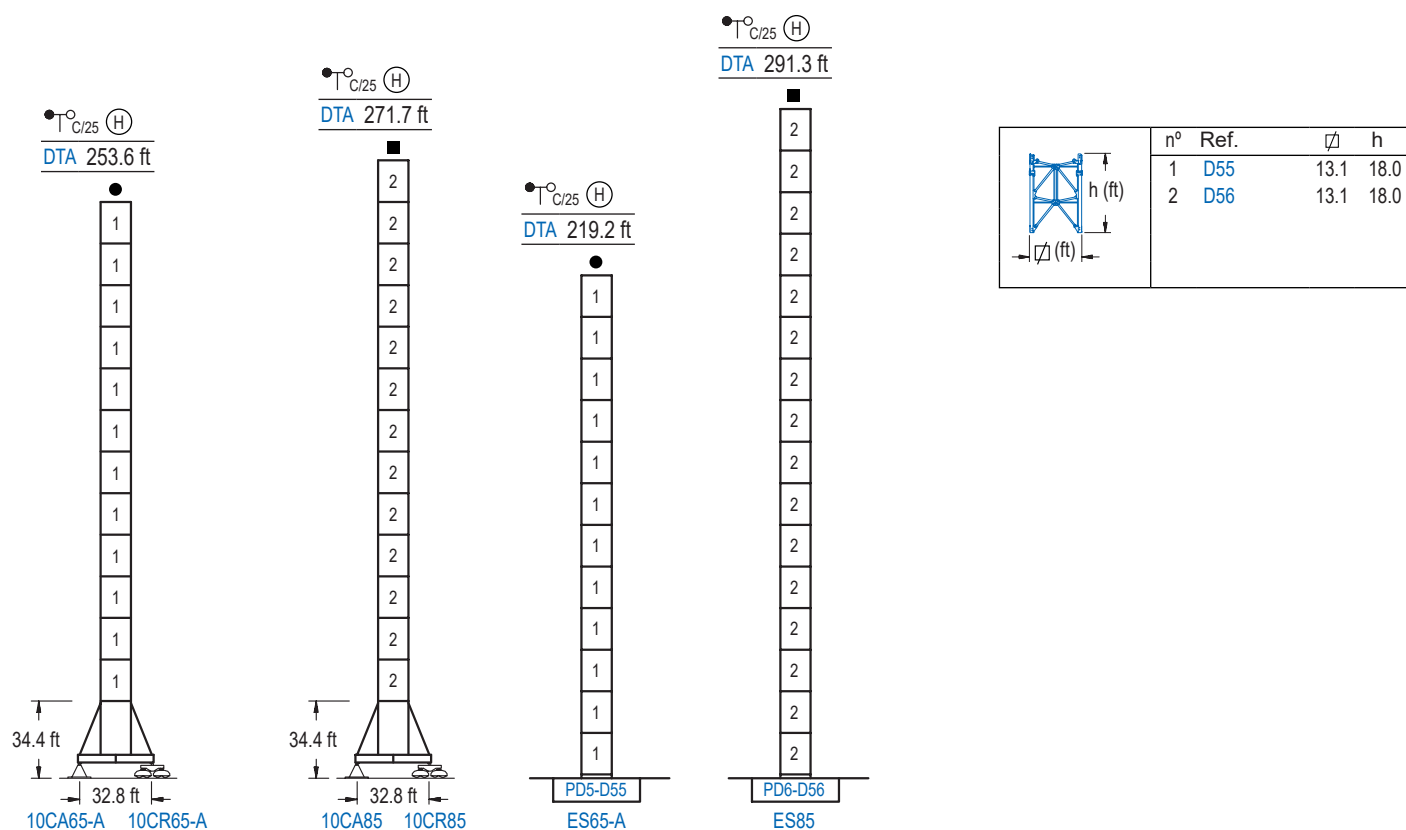
Opcional / Optional / En option / Kaufoption / Opzionale / Опционально

*

ALTURAS BAJO GANCHO

Heights under hook / Hauteurs sous crochet / Hakenhöhen / Altezza sotto gancio / Высота под крюком

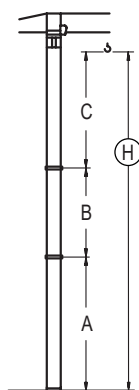
∅ 13.1 ft



GRÚA ARRIOSTRADA

Braced crane / Grue à entretoisement / Abgespannter Kran / Gru ancorata / Наращиваемый кран

∅ 13.1 ft



DTA (H) $\frac{\circ}{C/25}$	10CA65-A		10CA85	
A max	196.9		214.9	
A min	106.6		124.7	
B max	-	108.3	-	162.4
B min	-	72.2	-	72.2
C max	165.0	165.0	219.2	219.2
H max	363.5	470.1	434.1	596.5

DTA (H) $\frac{\circ}{C/25}$	ES65-A		ES85	
A max	162.4		234.6	
A min	72.2		108.3	
B max	-	108.3	-	162.4
B min	-	72.2	-	72.2
C max	165.0	165.0	219.2	219.2
H max	470.1	435.7	453.7	616.1

Otras zonas de viento o alturas superiores consultar / Other wind zones or additional hook heights on request / Autres zones de vent ou des hauteurs supplémentaires sur demande / Andere Windzonen oder weitere Hakenhöhen auf Anfrage / Per zone con velocità del vento particolari o altezze superiori consultare il fabbricante / При других ветренных зонах о большой высоте проконсультируйтесь с нами

3000 Series

