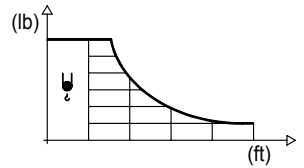




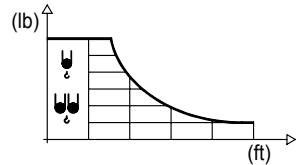
## DIAGRAMA DE CARGAS

Load chart / Diagramme de charges / Lastdiagramm / Diagramma di carico / Диаграмма распределения нагрузки

R (ft)	↓	RCmax (ft)	32.8	49.0	65.6	82.0	98.4	114.8	131.2	147.6	164.0	↔ (ft) ↓ (lb)
164.0		125.0							8,820	8,160	6,750	5,620
147.6		128.0							8,820	8,580	7,500	
131.2		131.2							8,820			
114.8		114.8						8,820				
98.4		98.4				8,820						

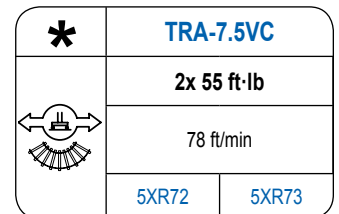
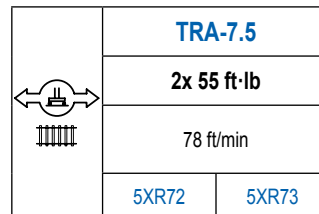
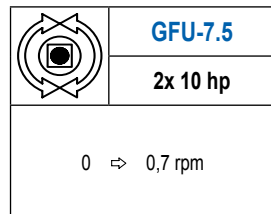
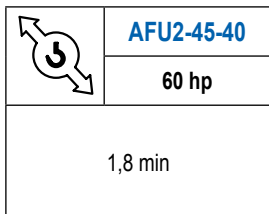
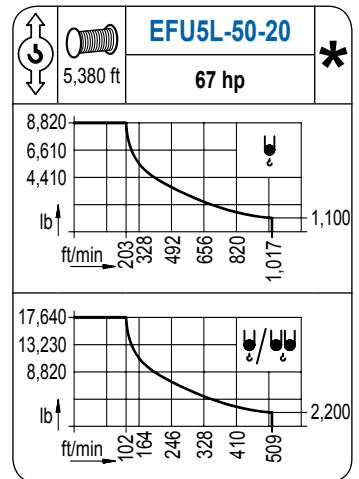
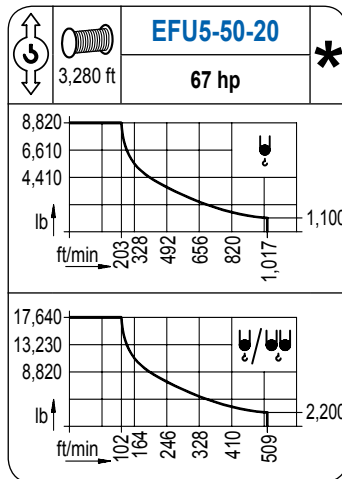
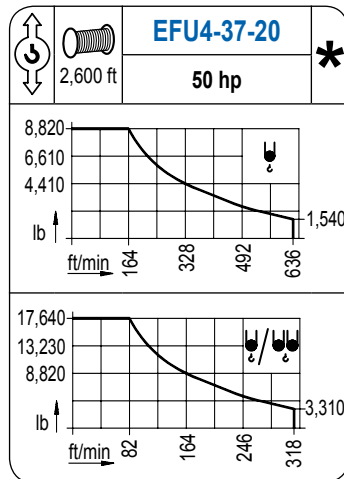
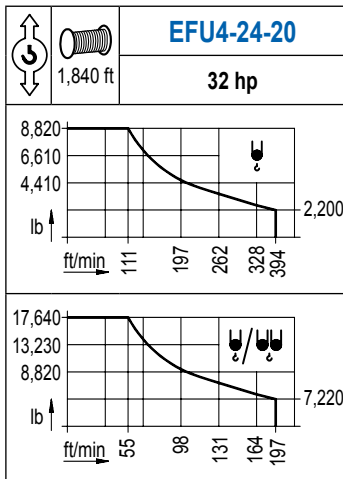


R (ft)	↓/↓	RCmax (ft)	32.8	49.0	65.6	82.0	98.4	114.8	131.2	147.6	164.0	↔ (ft) ↓ (lb)
164.0		78.7			17,640	16,360	11,880	9,190	7,410	6,080	5,070	
147.6		82.0			17,640	13,160	10,360	8,420	6,940			
131.2		85.6			17,640	14,440	11,570	9,480				
114.8		88.3			17,640	15,040	11,900					
98.4		91.9			17,640	16,530						



## MECANISMOS

Mechanisms / Mécanismes / Antriebe / Meccanismi / Механизмы



LCL Series

POTENCIA / POWER / PUISSANCE / LEISTUNG / POTENZA / МОЩНОСТЬ				Tensión de alimentación / Operating voltage / Tension de service / Betriebsspannung / Tensione di alimentazione / Напряжение источника питания	Generador / Generator / Générateur / Generatore / Генератор
Elevación / Hoist / Levage / Hub / Sollevamento / Тип механизма (подъем)	Abatimiento / Luffing / Releage / Einziehen / Brandeggio / Складывание	Giro / Slewing / Rotation / Drehbewegung / Rotazione / Поворот	Traslación / Travel / Translation / Verfahrbewegung / Traslazione / Ход	480 V 3ph 60 Hz	160 kVA 185 kVA 215 kVA 215 kVA
EFU4-24-20	AFU2-45-40	(2x) GFU-7.5	(2x) TRA-7.5		
EFU4-37-20					
EFU5-50-20					
EFU5L-50-20					

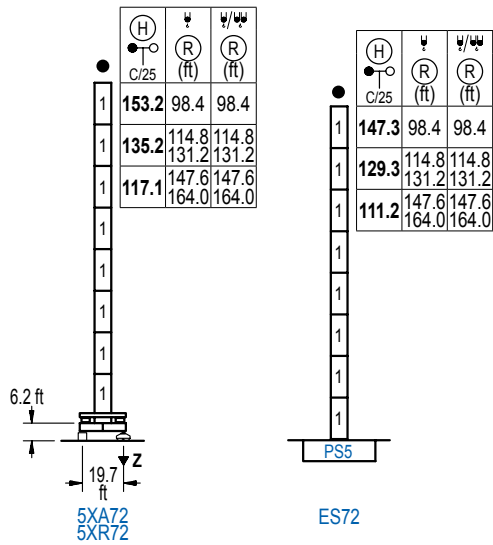
Opcional / Optional / En option / Kaufoption / Opzionale / Опционально

**\***

## ALTURAS DE TORRE

Tower height / Hauteurs de tour / Turmhöhen / Altezza della torre / Высота башни

∅ 6.6 ft



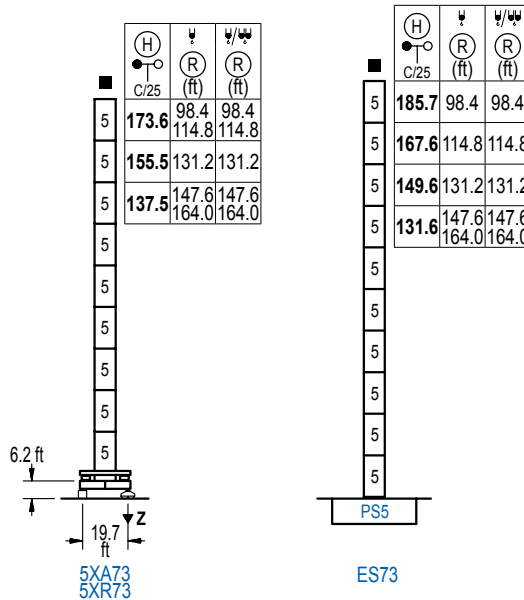
n°	Ref.	∅	h
1	S25	6.6	18.0
1x S25 = 1x S25M			

<b>Z máx.</b>	En servicio / In operation / En service / In Betrieb / In servizio / При работе	5XR72.. 231 kip
	Fuera de servicio / Out of service / Hors service / Ausser Betrieb / Fuori servizio / В стационарном состоянии	5XR72.. 289 kip

## ALTURAS DE TORRE

Tower height / Hauteurs de tour / Turmhöhen / Altezza della torre / Высота башни

∅ 8.2 ft



n°	Ref.	∅	h
5	S35	8.2	18.0
1x S35 = 1x S35M			

<b>Z máx.</b>	En servicio / In operation / En service / In Betrieb / In servizio / При работе	5XR73.. 258 kip
	Fuera de servicio / Out of service / Hors service / Ausser Betrieb / Fuori servizio / В стационарном состоянии	5XR73.. 355 kip

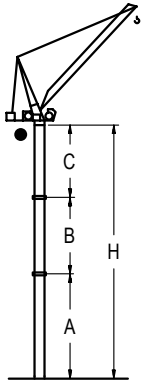
LCL Series

Otras zonas de viento o alturas superiores consultar / Other wind zones or additional hook heights on request / Autres zones de vent ou des hauteurs supplémentaires sur demande / Andere Windzonen oder weitere Hakenhöhen auf Anfrage / Per zone con velocità del vento particolari o altezze superiori consultare il fabbricante / При других ветренных зонах о при большой высоте проконсультируйтесь с нами

## GRÚA ARRIOSTRADA

Braced crane / Grue à entretoisement / Abgespannter Kran / Gru ancorata / Нарациваемый кран

∅ 6.6 ft



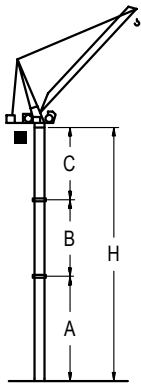
		5XA72			
R	↓	164.0 / 147.6	131.2 / 114.8	98.4	
(ft)	↓/↓	164.0 / 147.6	131.2 / 114.8	98.4	
A max		78.4	96.5	114.5	
A min		78.4	78.4	78.4	
B max		54.1	72.2	-	72.2
B min		54.1	54.1	-	54.1
C max		92.8	110.9	110.9	110.9
H max		171.3	225.4	207.3	279.5

		ES72			
R	↓	164.0 / 147.6	131.2 / 114.8	98.4	
(ft)	↓/↓	164.0 / 147.6	131.2 / 114.8	98.4	
A max		72.5	90.6	33.1	
A min		72.5	72.5	72.5	
B max		54.1	72.2	-	72.2
B min		54.1	54.1	-	54.1
C max		92.8	110.9	110.9	110.9
H max		165.4	219.5	201.4	273.6

## GRÚA ARRIOSTRADA

Braced crane / Grue à entretoisement / Abgespannter Kran / Gru ancorata / Нарациваемый кран

∅ 8.2 ft



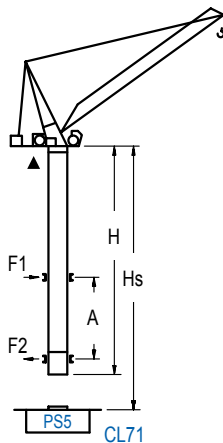
		5XA73			
R	↓	164.0 / 147.6	131.2	114.8 / 98.4	
(ft)	↓/↓	164.0 / 147.6	131.2	114.8 / 98.4	
A max		96.5	114.5	40.4	
A min		78.4	78.4	78.4	
B max		72.2	72.2	-	90.2
B min		54.1	54.1	-	54.1
C max		113.2	113.2	113.2	131.2
H max		63.9	281.8	227.7	300.0

		ES73			
R	↓	164.0 / 147.6	131.2	114.8	
(ft)	↓/↓	164.0 / 147.6	131.2	114.8	
A max		90.6	108.9	126.9	
A min		72.5	72.5	72.5	
B max		72.2	72.2	-	90.2
B min		54.1	54.1	-	54.1
C max		113.2	113.2	131.2	149.3
H max		203.7	275.9	221.8	294.0

## GRÚA TREPADORA

Internal climbing crane / Grue avec cage de télescopage intérieure / Kran mit klettern im Gebäude / Gru in rampante in cavedio / Кран с самоподъемом

∅ 5.2 ft



H C/25	↓ (R)(ft)	↓/↓ (R)(ft)	Hs < 985 ft	
			A max (ft)	A min (ft)
<b>139.1 ft</b> (7x S15 + CLS15-08)	98.4 114.8	98.4 114.8	64.3	42.7
<b>121.1 ft</b> (6x S15 + CLS15-08)	131.2	131.2	55.1	42.7
<b>103.0 ft</b> (5x S15 + CLS15-08)	147.6 164.0	147.6 164.0	46.3	45.9

		h (ft)	
		h	∅
n°	Ref.	∅	h
15	S15	5.2	18.0
16	CLS15-08	5.2	10.2

1x S15 = 1x S15M

Otras zonas de viento, alturas superiores, arriostamientos o trepado interno consultar / Other wind zones, additional hook heights, tie frames or internal climbing on request / Autres zones de vent, des hauteurs supplémentaires, entretoisements où grues avec cage de télescopage intérieure, sur demande / Andere Windzonen, weitere Hakenhöhen, Abspannungen zum Gebäude oder Klettern im Gebäude auf Anfrage / Per zone con velocità del vento particolari, altezze superiori, ancoraggi o rampante in cavedio, consultare il fabbricante / При других ветренных зонах, при большой высоте, привязках к зданию или наращивании крана внутри здания проконсультируйтесь с нами